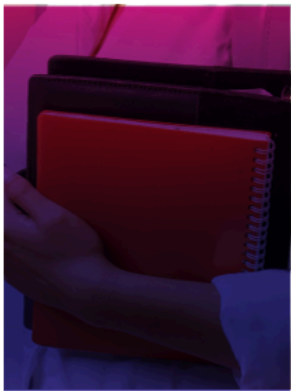
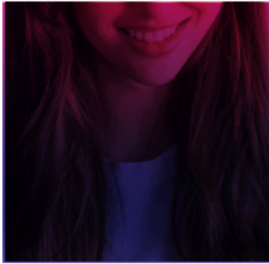




ΕΛΛΗΝΙΚΟ
ΑΝΟΙΚΤΟ
ΠΑΝΕΠΙΣΤΗΜΙΟ



ΠΡΟΓΡΑΜΜΑΤΑ ΠΡΟΠΤΥΧΙΑΚΩΝ ΚΑΙ ΜΕΤΑΠΤΥΧΙΑΚΩΝ ΣΠΟΥΔΩΝ



ΕΝΑΡΞΗ ΕΓΓΡΑΦΩΝ
ΑΠΡΙΛΙΟΣ 2026

ΔΗΜΟΣΙΑ
ΕΚΠΑΙΔΕΥΣΗ



ΟΤΑΝ
ΟΠΟΥ
ΟΠΩΣ
ΘΕΣ

#spoudazoedo

Σε αυτό το έντυπο παρουσιάζονται τα **9 Προπτυχιακά** και **60 Μεταπτυχιακά Προγράμματα Σπουδών**, τα οποία θα δέχονται αιτήσεις από ενδιαφερόμενα άτομα για σπουδές με **έναρξη το Χειμερινό Εξάμηνο του Ακαδημαϊκού Έτους 2026-2027**.

Τα Προγράμματα παρουσιάζονται με **αλφαβητική κατάταξη, βάσει της Σχολής** στην οποία ανήκουν. Για κάθε Πρόγραμμα **αναφέρεται το σύνολο των πιστωτικών μονάδων (ECTS)** που απαιτούνται για την απόκτηση του Τίτλου Σπουδών, καθώς και **ο ελάχιστος χρόνος φοίτησης**.

Επισημαίνονται, επίσης, τα **Προγράμματα που διδάσκονται και εξετάζονται σε άλλη γλώσσα πέραν της ελληνικής**.

Προπτυχιακά Προγράμματα Σπουδών

ΣΧΟΛΗ ΑΝΘΡΩΠΙΣΤΙΚΩΝ ΕΠΙΣΤΗΜΩΝ (Σ.Α.Ε.)

<https://www.eap.gr/education/sae>

Ευρωπαϊκές Σπουδές: Ιστορία, Κοινωνία, Πολιτισμός (ΕΠΟ)

240 ECTS – 4 έτη

Το προπτυχιακό Πρόγραμμα Σπουδών «Ευρωπαϊκές Σπουδές: Ιστορία, Κοινωνία Πολιτισμός (ΕΠΟ)» –που μετονομάστηκε προσφάτως (02.2025), βάσει θετικής κρίσης της ΕΘΑΑΕ (Εθνική Αρχή Ανώτατης Εκπαίδευσης), λόγω επικαιροποίησης της διδακτικής ύλης όλων σχεδόν των Θεματικών που το απαρτίζουν και της σταδιακής μετονομασίας τριών εξ αυτών προκειμένου να εναρμονιστούν με την **επιστημονική επικαιροποίηση του Προγράμματος Σπουδών**-, οδηγεί σε μια ολοκληρωμένη αντίληψη του ευρωπαϊκού γίνεσθαι, μέσω της ιστορικής προσέγγισης και μελέτης των επιστημονικών αντικειμένων που εξετάζουν τη διαμόρφωση και την εξέλιξη της ιστορίας των ευρωπαϊκών κοινωνιών. Είναι ένα διεπιστημονικό Πρόγραμμα Σπουδών, που βασίζεται στην ιστορία ως κατεξοχήν μέσο κατανόησης των ιστορικών μεταβάσεων και -ισμών από τον Μεσαίωνα στη νεωτερικότητα και τη μετανεωτερικότητα, καθώς και ως μέσο ένταξης των πολιτισμικών φαινομένων στο ιστορικό τους πλαίσιο. Σε επίπεδο σπουδών, το Πρόγραμμα επικεντρώνεται στις κοινωνικο/πολιτικές (κοινωνιολογία, κοινωνική και οικονομική ιστορία, πολιτικές ιδεολογίες, ανθρωπογεωγραφία, ευρωπαϊκή διακυβέρνηση) και πολιτισμικές δυνάμεις και δομές (λογοτεχνία, τέχνες, φιλοσοφία, εκπαίδευση, θρησκεία), που διαμόρφωσαν σταδιακά την πολιτισμική φυσιογνωμία της Ευρώπης. Κεντρικοί στόχοι του προγράμματος είναι α) ο εμπλουτισμός των γνώσεων και των δεξιοτήτων των φοιτητών-τριών του, β) η ανάπτυξη της κριτικής ικανότητάς τους, γ) η καλλιέργεια προβληματισμού γύρω από τη σημασία υπερεθνικών διαδικασιών και δ) η ενίσχυση της ικανότητας των φοιτητών/-ριών να κατανοούν και να πραγματεύονται τη διαδικασία σχηματισμού της σημερινής πολυ-πρισματικής ευρωπαϊκής πραγματικότητας, την οποία και οι ίδιοι βιώνουν ως πολίτες της Ελλάδας και της Ευρώπης. Το ΠΠΣ ΕΠΟ αξιολογήθηκε θετικά από εξωτερικούς εμπειρογνώμονες οι οποίοι επισήμαναν τα ακόλουθα πλεονεκτήματά του: διεπιστημονικός χαρακτήρας, καλά καθορισμένη δομή και συνοχή, εξειδίκευση, διεθνές υπόβαθρο, υψηλά προσόντα του διδακτικού προσωπικού.

Ισπανική Γλώσσα και Πολιτισμός (ΙΣΠ)

240 ECTS – 4 έτη

Το Προπτυχιακό Πρόγραμμα Σπουδών «Ισπανική Γλώσσα και Πολιτισμός (ΙΣΠ)» προσφέρει και τελειοποιεί γνώσεις στην Ισπανική γλώσσα, μέσα από την κατανόηση: α) της διαχρονικής πορείας και χρήσης της, β) της ιστορικής, κοινωνικής και πολυ-πολιτισμικής εξέλιξης στον Ισπανόφωνο κόσμο. Οι απόφοιτοι του ΠΠΣ ΙΣΠ έχουν κατοχυρωμένα επαγγελματικά δικαιώματα αντίστοιχα με εκείνα των αποφοίτων παρόμοιων προγραμμάτων συμβατικών πανεπιστημίων. **Ως «ΙΣΠανόγλωσσο» Πρόγραμμα, αποκλειστικά**, προσφέρει σφαιρική γνώση για τον/τους Ισπανόφωνο/ους πολιτισμό/ούς μέσα από αντιπροσωπευτικά έργα της ισπανικής και της ισπανοαμερικανικής διανόησης (γράμματα, τέχνες, επιστήμες). Το ΠΠΣ ΙΣΠ συνεργάζεται με ισπανικά ΑΕΙ, ενώ αξιολογήθηκε θετικά από εξωτερικούς εμπειρογνώμονες, οι οποίοι επισήμαναν τα ακόλουθα πλεονεκτήματά του: ορθολογικό και καλά δομημένο πρόγραμμα, άριστη γνώμη φοιτητών και αποφοίτων για την εξ αποστάσεως διδασκαλία και τη γενική ποιότητα του Προγράμματος, πλήθος επιστημονικών και πολιτιστικών δραστηριοτήτων, πολύ καλή αναλογία φοιτητών/καθηγητών.

Σπουδές στον Ελληνικό Πολιτισμό (ΕΑΠ)

240 ECTS – 4 έτη

Το προπτυχιακό πρόγραμμα σπουδών «Σπουδές στον Ελληνικό Πολιτισμό (ΕΑΠ)» αποτελεί το **μοναδικό πρόγραμμα στο ελληνικό ακαδημαϊκό περιβάλλον** που προσφέρει διεπιστημονική και διαχρονική σπουδή των πτυχών, των εκφάνσεων και της συμβολής του ελληνικού πολιτισμού. Σκοπός του Προγράμματος είναι να προσφέρει ευρείες γνώσεις και κριτική αντίληψη γύρω από τις πολιτισμικές αναζητήσεις και εκδηλώσεις που αναπτύχθηκαν στις διαδοχικές περιόδους της ελληνικής ιστορίας, αρχαίας, μεσαιωνικής και νεότερης, αναδεικνύοντας τη συνάφεια των πολιτιστικών διεργασιών (συνέχειες, ασυνέχειες, αναβιώσεις, αναζητήσεις ταυτότητας, το ζήτημα της πολιτιστικής κληρονομιάς, κλπ.) με τις εκάστοτε ιστορικές και κοινωνικές συνιστώσες. Το ΠΣ ΕΑΠ καλλιεργεί την κριτική και τη σκέψη των φοιτητών αναφορικά με: τις υλικές και τις άυλες διαστάσεις του ελληνικού πολιτισμού, τη συνεισφορά του στο παγκόσμιο πολιτιστικό γίνεσθαι και την αλληλεπίδραση παρόντος-παρελθόντος, μελετώντας παράλληλα τις αλληλεπιδράσεις με άλλους πολιτισμούς που επέβαλε ανέκαθεν η γεωγραφική θέση της Ελλάδας. Το ΠΣ ΕΑΠ αξιολογήθηκε θετικά από εξωτερικούς εμπειρογνώμονες οι οποίοι επισήμαναν τα ακόλουθα πλεονεκτήματά του: καλά θεμέλια για περαιτέρω ακαδημαϊκές σπουδές, εύρος των θεματικών εννοιών οι οποίες καλύπτουν ένα ευρύ πεδίο πολιτιστικών τομέων και επιστημονικών προσεγγίσεων που κυμαίνονται από τη φιλοσοφία και την κοινωνιολογία έως την εθνολογία και τις σπουδές καλών τεχνών, ικανότητα του διδακτικού προσωπικού να ενθαρρύνει την κριτική σκέψη των φοιτητών, άρτια οργανωμένη εξ αποστάσεως διδασκαλία, απόκτηση γνώσεων που επιτρέπουν την απασχόληση αποφοίτων σε διάφορους τομείς που σχετίζονται με τον πολιτισμό, όπως μουσεία, πολιτιστικούς οργανισμούς, διαφημιστικές εταιρείες, βιβλιοπωλεία, κ.ά.

ΣΧΟΛΗ ΕΦΑΡΜΟΣΜΕΝΩΝ ΤΕΧΝΩΝ

ΚΑΙ ΒΙΩΣΙΜΟΥ ΣΧΕΔΙΑΣΜΟΥ (ΣΕΤ)

<https://www.eap.gr/education/set/>

Σπουδές Κινηματογραφικής Γραφής, Πρακτικής και Έρευνας (ΣΚΙ)

240 ECTS - 8 εξάμηνα

Το Πρόγραμμα στοχεύει στο να εφοδιάσει τους/τις φοιτητές/φοιτήτριές του με τις απαραίτητες γνώσεις ώστε να μπορούν να εργαστούν σε διάφορους τομείς οπτικοακουστικών και κινηματογραφικών παραγωγών, δίνοντάς τους θεωρητικά και πρακτικά εφόδια σε ένα εκτεταμένο εύρος γνωστικών πεδίων. Ταυτόχρονα το Πρόγραμμα πρωτοτυπεί παρέχοντας ποιοτική τριτοβάθμια εξ αποστάσεως εκπαίδευση όχι μόνο στα «συμβατικά» γνωστικά αντικείμενα που σχετίζονται με τον κινηματογράφο, αλλά εμβαθύνοντας σε θέματα κινηματογραφικής γραφής και αφήγησης, σκηνοθεσίας και κινηματογραφικών πρακτικών και παρέχοντας γνώσεις στο πεδίο της κινούμενης εικόνας (animation).

ΣΧΟΛΗ ΘΕΤΙΚΩΝ ΕΠΙΣΤΗΜΩΝ ΚΑΙ ΤΕΧΝΟΛΟΓΙΑΣ (Σ.Θ.Ε.Τ.)

<https://www.eap.gr/education/sthet>

Πληροφορική (ΠΛΗ)

240 ECTS – 4 έτη

Το προπτυχιακό Πρόγραμμα σπουδών «Πληροφορική (ΠΛΗ)» είναι δομημένο πάνω στις θεμελιώσεις αλλά και στα σύγχρονα επιτεύγματα της επιστήμης των υπολογιστών. Η επιστήμη της πληροφορικής συνδυάζει τη διαχείριση των πληροφοριών με την ανάπτυξη πρακτικών εφαρμογών σε ψηφιακά υπολογιστικά συστήματα. Το ΠΠΣ ΠΛΗ παρέχει το απαιτούμενο θεωρητικό υπόβαθρο και αξιοποιεί τα πρακτικά αποτελέσματα της πληροφορικής, καθιστώντας την πολύτιμη χρήσιμη για πλείστους τομείς της ανθρώπινης δραστηριότητας. Σκοπός του ΠΠΣ ΠΛΗ είναι οι απόφοιτοι του Προγράμματος να είναι καταρτισμένοι στην αιχμή των σύγχρονων επιστημονικών εφαρμογών, ώστε να διαδραματίσουν κεντρικό ρόλο στην ανάπτυξη και διαχείριση συστημάτων πληροφορικής και επικοινωνιών, κυρίως στη βιομηχανία/αγορά πληροφορικής της Ελλάδος. Το πλήθος των θεματικών ενότητων του και η ευρύτητα των γνωστικών του αντικειμένων το καθιστούν ικανό να εφοδιάσει τους φοιτητές του με τις γενικές αρχές της επιστήμης και να τους βοηθήσει να κατανοήσουν και να αφομοιώσουν στο μέλλον νέες τεχνολογίες, εργαλεία και συστήματα. Το ΠΠΣ ΠΛΗ αξιολογήθηκε θετικά από εξωτερικούς εμπειρογνώμονες οι οποίοι επισήμαναν τα ακόλουθα πλεονεκτήματά του: οι ακαδημαϊκές πρακτικές του Προγράμματος που οφείλονται στον παρεχόμενο τρόπο σπουδών με τη μέθοδο της εκπαίδευσης από απόσταση αποτελούν πρότυπο για άλλα παρόμοια προγράμματα Πληροφορικής, η πολύ θετική φήμη που απολαμβάνει το Πρόγραμμα στην κοινωνία και στην αγορά εργασίας.

Σπουδές στις Φυσικές Επιστήμες (ΦΥΕ)

240 ECTS – 4 έτη

Το Προπτυχιακό Πρόγραμμα Σπουδών «Σπουδές στις Φυσικές Επιστήμες (ΦΥΕ)» είναι ένα πρωτοπόρο, σύγχρονο στη σύλληψη και τη δομή του πρόγραμμα, βασικό χαρακτηριστικό του οποίου είναι η διεπιστημονικότητα, καθώς καλύπτει τις γνωστικές περιοχές των επιστημών της Φυσικής, της Χημείας και της Βιολογίας, αναδεικνύοντας τις σημαντικές διεπιστημονικές περιοχές τους. Οι Φυσικές Επιστήμες ασχολούνται με τη μελέτη, την ερμηνεία, την εύρεση των νόμων και των φαινομένων που συμβαίνουν στην φύση. Σκοπός του ΠΠΣ ΦΥΕ είναι οι απόφοιτοι του Προγράμματος να είναι καταρτισμένοι στην κατανόηση θεμελιωδών αρχών, θεωριών, εννοιών και εφαρμογών, καθώς και στην ανάπτυξη της ικανότητας επίλυσης προβλημάτων που μελετούν οι Φυσικές Επιστήμες, απαραίτητες για την αντιμετώπιση των σύνθετων προβλημάτων της εποχής. Το ΠΠΣ ΦΥΕ συνδυάζει την εξ αποστάσεως θεωρητική εκπαίδευση με τη δια ζώσης εργαστηριακή εμπειρία, καθώς οι φοιτητές του έχουν τη δυνατότητα να πραγματοποιήσουν την εργαστηριακή τους εξάσκηση στα σύγχρονα εργαστήρια (Βιολογίας, Χημείας, Φυσικής) του ΕΑΠ. Το ΠΠΣ ΦΥΕ έχει λάβει Πιστοποίηση από την Εθνική Αρχή Ανώτατης Εκπαίδευσης, ΕΘΑΑΕ, επιτυγχάνοντας υψηλότατη βαθμολογία. Οι εξωτερικοί εμπειρογνώμονες επισήμαναν πλεονεκτήματά του όπως: τα κατάλληλα εξοπλισμένα εργαστήρια που εξυπηρετούν τις εκπαιδευτικές και ερευνητικές ανάγκες των καθηγητών και των φοιτητών του, τη βέλτιστη αναλογία φοιτητή προς καθηγητή που διευκολύνει στο έπακρο την εκπαιδευτική διαδικασία.

Το Πρόγραμμα «Σπουδές στις Φυσικές Επιστήμες» είναι οικονομικά συμφέρον, καθώς η συμμετοχή στις δαπάνες των σπουδών συνολικά είναι ιδιαίτερα χαμηλή, συγκρινόμενη με το κόστος σπουδών (διαβίωσης) σε οποιοδήποτε Πανεπιστήμιο εκτός της πόλης διαμονής του/της φοιτητή/τριας.

Παρέχει **πτυχίο τριτοβάθμιας εκπαίδευσης, ισότιμο προς τα άλλα πτυχία των ελληνικών ΑΕΙ**. Η εγγραφή γίνεται **χωρίς εξετάσεις εισαγωγής**, μόνο με το Απολυτήριο Λυκείου, **δεν υπάρχει όριο ηλικίας** και εξασφαλίζει **κατοχυρωμένα επαγγελματικά δικαιώματα**.

ΣΧΟΛΗ ΚΟΙΝΩΝΙΚΩΝ ΕΠΙΣΤΗΜΩΝ (Σ.Κ.Ε.)

<https://www.eap.gr/education/ske/>

Δημόσια Διοίκηση (ΔΗΔ)

240 ECTS - 8 εξάμηνα

Το ΠΠΣ Δημόσια Διοίκηση είναι ένα σύγχρονο πρόγραμμα σπουδών εστιασμένο στην παροχή υψηλού επιπέδου μόρφωσης στο ευρύτερο επιστημονικό πεδίο της Δημόσιας Διοίκησης. Το Πρόγραμμα έχει διεπιστημονικό χαρακτήρα συνδυάζοντας πολύπλευρα γνωστικά αντικείμενα όπως είναι η Διοικητική Επιστήμη, η Οικονομική Θεωρία, το Δημόσιο Δίκαιο, η Λογιστική, η Δημόσια Πολιτική κ.α.

Το πρόγραμμα έχει το ανταγωνιστικό πλεονέκτημα ότι εστιάζει αμιγώς στη Δημόσια Διοίκηση και ως εκ τούτου οι φοιτητές εξοικειώνονται σημαντικά με το θεωρητικό πλαίσιο που διέπει τον σύνθετο κλάδο της Δημόσιας Διοίκησης αποκτώντας παράλληλα και πρακτικές γνώσεις προάγοντας τη διοικητική αποτελεσματικότητα και την καινοτομία.

Οι Θεματικές Ενότητες είναι σχεδιασμένες βάσει των πιο πρόσφατων τάσεων στη διοίκηση και τη δημόσια πολιτική ενώ διενεργείται προσανατολισμός στην επίλυση πραγματικών προβλημάτων δίνοντας έμφαση στην εφαρμοσμένη γνώση και στην ανάπτυξη πρακτικών δεξιοτήτων. Το πρόγραμμα απευθύνεται σε φοιτητές που επιθυμούν να συμβάλουν στον εκσυγχρονισμό του δημόσιου τομέα, να προωθήσουν την αποτελεσματικότητα και τη διαφάνεια στη διακυβέρνηση και να ανταποκριθούν στις αυξημένες κοινωνικές, οικονομικές και τεχνολογικές προκλήσεις του 21ου αιώνα. Οι απόφοιτοι μπορούν να σταδιοδρομήσουν σε:

- Δημόσιες υπηρεσίες (υπουργεία, αποκεντρωμένες διοικήσεις, ΟΤΑ)
- Ευρωπαϊκούς και διεθνείς οργανισμούς (Ευρωπαϊκή Ένωση, ΟΗΕ, ΟΟΣΑ κ.ά.)
- Μη κυβερνητικές οργανώσεις, think tanks, ερευνητικά ινστιτούτα
- Ιδιωτικές επιχειρήσεις διαθέτοντας ένα ευρύ φάσμα διοικητικών γνώσεων
- Ακαδημαϊκή και ερευνητική καριέρα μέσω μεταπτυχιακών και διδακτορικών σπουδών.

Διοίκηση Επιχειρήσεων & Οργανισμών (ΔΕΟ) **240 ECTS - 4 έτη**

Το Προπτυχιακό πρόγραμμα Σπουδών «Διοίκηση Επιχειρήσεων & Οργανισμών (ΔΕΟ)» είναι ένα σύγχρονο εκπαιδευτικό Πρόγραμμα που ενσωματώνει τις τρέχουσες επιστημονικές εξελίξεις και συμβάλλει άμεσα στην αναβάθμιση των δεξιοτήτων και στην επαγγελματική εξέλιξη του ανθρώπινου δυναμικού που εργάζεται ήδη στο χώρο της Διοίκησης. Σκοπός του προγράμματος είναι να δημιουργήσει αποφοίτους που να συνδυάζουν θεωρητικές και πρακτικές γνώσεις απαραίτητες στη διοίκηση σύγχρονων επιχειρήσεων και οργανισμών (ιδιωτικών και Δημόσιων). Η παγκοσμιοποίηση της οικονομικής δραστηριότητας, η ευρωπαϊκή ολοκλήρωση και η ανάπτυξη της νέας οικονομίας έχουν συμβάλει στη ζήτηση, εκ μέρους των σύγχρονων οικονομικών μονάδων, εξειδικευμένου ανθρώπινου δυναμικού που θα μπορεί να αναλύει, συνθέτει και ενεργεί στις πολύπλοκες συνθήκες που χαρακτηρίζουν το σύγχρονο κόσμο των επιχειρήσεων και οργανισμών. Το περιεχόμενο του ΠΠΣ ΔΕΟ καλύπτει μεγάλο μέρος των βασικών γνώσεων της διοίκησης επιχειρήσεων και οργανισμών, δίνοντας τη δυνατότητα στους φοιτητές να αποκτήσουν γνώσεις και δεξιότητες σε ένα ευρύ φάσμα των λειτουργιών των φορέων αυτών. Οι φοιτητές του ΠΠΣ ΔΕΟ λαμβάνουν σημαντικές γνώσεις σχετικά με τις αρχές δικαίου και δημόσιας διοίκησης, τη λογιστική, τις ποσοτικές μεθόδους, το μάρκετινγκ, την οικονομική ανάλυση και πολιτική, και τη χρηματοοικονομική διοίκηση. Το συγκεκριμένο ΠΠΣ είναι ικανοποιητικά προσαρμοσμένο στις ανάγκες της αγοράς και ειδικότερα σε θέματα διοίκησης επιχειρήσεων και οργανισμών. Οι απόφοιτοι έχουν κατοχυρωμένα επαγγελματικά δικαιώματα αντίστοιχα με εκείνα των αποφοίτων παρόμοιων Προγραμμάτων Σπουδών των συμβατικών πανεπιστημίων. Το ΠΠΣ ΔΕΟ αξιολογήθηκε θετικά από εξωτερικούς εμπειρογνώμονες οι οποίοι επισήμαναν τα ακόλουθα πλεονεκτήματά του: το υψηλό επίπεδο προσόντων του διδακτικού προσωπικού, τις αυστηρές διαδικασίες για την επιλογή του συνεργαζόμενου εκπαιδευτικού προσωπικού, την ποιότητα του εικονικού μαθησιακού περιβάλλοντος που οδηγεί σε υψηλή ικανοποίηση των φοιτητών, τη φοιτητική υποστήριξη που προσφέρεται από τους καθηγητές και από τις διοικητικές υπηρεσίες, την ποιότητα του εικονικού μαθησιακού περιβάλλοντος που οδηγεί σε υψηλή ικανοποίηση των φοιτητών, το βιώσιμα υψηλό επίπεδο των αξιολογήσεων των φοιτητών για το πρόγραμμα και τη σχολή, την εκτεταμένη χρήση κατάλληλων εργαλείων για την καταπολέμηση της λογοκλοπής και τη διασφάλιση της ακαδημαϊκής ακεραιότητας.

Διοίκηση Τουρισμού (ΔΙΤ) **240 ECTS - 8 εξάμηνα**

Σκοπός του Προγράμματος είναι η παροχή των θεωρητικών και πρακτικών γνώσεων, που εξασφαλίζουν άρτια εκπαίδευση για επαγγελματική σταδιοδρομία στη τουριστική αγορά εργασίας. Το Πρόγραμμα αφορά έναν διεπιστημονικό τομέα και προάγει την καινοτομία και την επιχειρηματικότητα στον τουρισμό, ο οποίος αποτελεί τον μεγαλύτερο κλάδο της ελληνικής οικονομίας, συνεισφέροντας σχεδόν το 20% του εγχώριου Α.Ε.Π. Στόχοι του προγράμματος είναι:

- Η προαγωγή του γνωστικού πεδίου του Τουρισμού και των εφαρμογών του.
- Η δημιουργία και ανάπτυξη στελεχών του Τουρισμού με θεωρητικές και πρακτικές γνώσεις.
- Η κάλυψη αναγκών της αγοράς εργασίας του τουριστικού κλάδου.
- Η καλλιέργεια και προαγωγή της έρευνας στο χώρο του Τουρισμού.

Μεταπτυχιακά Προγράμματα Σπουδών

ΣΧΟΛΗ ΑΝΘΡΩΠΙΣΤΙΚΩΝ ΕΠΙΣΤΗΜΩΝ (ΣΑΕ)

<https://www.eap.gr/education/sae/>

Γλωσσική Εκπαίδευση για Πρόσφυγες και Μετανάστες / Language Education for Refugees and Migrants (LRM)

120 ECTS – 4 εξάμηνα

Το Μεταπτυχιακό Πρόγραμμα απευθύνεται σε αποφοίτους και απόφοιτες της Τριτοβάθμιας Εκπ/σης της Ελλάδος και του εξωτερικού που επιθυμούν να συμπληρώσουν ή να εμβαθύνουν τις γνώσεις και τις δεξιότητές τους για διδασκαλία σε πολυγλωσσικές τάξεις με μετανάστες και πρόσφυγες μαθητές, ώστε να μπορούν να τις εφαρμόσουν σε πολυπολιτισμικά πλαίσια τυπικής ή μη τυπικής εκπαίδευσης. Οι Θεματικές Ενότητες του Π.Μ.Σ. προσφέρουν στις/στους μεταπτυχιακές/ούς φοιτήτριες/τές ένα ισχυρό υπόβαθρο στη σύγχρονη βιβλιογραφία, καθώς και κατάλληλη μεθοδολογία για την εκπαιδευτική πράξη, για το σχεδιασμό μαθημάτων και για απόκτηση ερευνητικής εμπειρίας. Το πρόγραμμα έχει ως στόχο την παροχή εξειδικευμένων παιδαγωγικών γνώσεων σε απόφοιτες/τους της τριτοβάθμιας εκπαίδευσης οι οποίες/οι επιθυμούν να διδάξουν, καθώς και σε όσους/ες ασχολούνται με την εκπαίδευση ενηλίκων σε προσφυγικά ή μεταναστευτικά περιβάλλοντα. **Η γλώσσα διδασκαλίας του Π.Μ.Σ. είναι η αγγλική.**

Δημιουργική Γραφή (ΔΗΓ)

120 ECTS – 4 εξάμηνα

Αντικείμενο του Μεταπτυχιακού Προγράμματος είναι η **Δημιουργική Γραφή ως ερευνητικό αντικείμενο, ως θεωρητικό πρόταγμα και ως πολιτισμική πρακτική**, σε συνάρτηση με τις εφαρμογές της σε ποικίλα καλλιτεχνικά και επικοινωνιακά πεδία, στον ψηφιακό πολιτισμό και στη σύγχρονη εκπαιδευτική πραγματικότητα. Σκοπός του Προγράμματος είναι η κατάρτιση ειδικών ερευνητών, εκπαιδευτικών όλων των βαθμίδων, καθώς και επαγγελματιών που ενεργοποιούνται στον χώρο του πολιτισμού, της επικοινωνίας και των ΜΜΕ, στο γνωστικό αντικείμενο της Δημιουργικής Γραφής και στις ποικίλες εκφάνσεις, ωσμώσεις και εφαρμογές του στη σύγχρονη πολιτισμική και κοινωνική πραγματικότητα. Το Π.Μ.Σ. προσφέρει γνώσεις και δεξιότητες, θεωρητικού και πρακτικού χαρακτήρα, οι οποίες μπορούν να αξιοποιηθούν στην εκπαίδευση, καθώς και σε ποικίλους τομείς πολιτιστικού ενδιαφέροντος (εκδόσεις, πολιτιστική διαχείριση, δημιουργικές βιομηχανίες, δημοσιογραφία και επικοινωνία, τουρισμός, κ.ά.). Παράλληλα, το Π.Μ.Σ. προσφέρει στέρεα εφόδια για περαιτέρω ερευνητική εξειδίκευση σε ένα ευρύ φάσμα ακαδημαϊκών πεδίων, αλλά και για την ουσιαστική καλλιέργεια προσωπικών συγγραφικών/καλλιτεχνικών επιδιώξεων σε διάφορες περιοχές του γραπτού λόγου (ποίηση, πεζογραφία, δοκίμιο, θέατρο, κινηματογραφικό σενάριο, λογοτεχνική μετάφραση, λογοτεχνική κριτική, ψηφιακή λογοτεχνία κ.ά.).

Δημόσια Ιστορία (ΔΙΣ)

120 ECTS – 4 εξάμηνα

Αντικείμενο του Π.Μ.Σ «Δημόσια Ιστορία» είναι η μελέτη των τρόπων με τους οποίους το παρελθόν ανασυγκροτείται, διαχέεται και αποτυπώνεται στη δημόσια σφαίρα μέσα από τις τελετές και τους εορτασμούς, τα μνημεία και τα μουσεία, τα σχολεία και τους άλλους κρατικούς θεσμούς, τα μέσα μαζικής ενημέρωσης, τον κινηματογράφο και το διαδίκτυο. Ο σκοπός του Προγράμματος είναι διπλός: αφενός **να εντρυφήσει στις ιδιαιτερότητες των νέων μορφών παραγωγής ιστορικής γνώσης και κουλτούρας** και, αφετέρου, να προετοιμάσει επιστημονικά όσες και όσους επιθυμούν να ασχοληθούν επαγγελματικά σε φορείς που διαχειρίζονται το παρελθόν στη δημόσια σφαίρα, όπως σε μουσεία, πολιτιστικά ιδρύματα, τοπικούς συλλόγους, εκδοτικούς οργανισμούς, στην παραγωγή ιστορικού οπτικο-ακουστικού υλικού, κ.ά.

Διδακτική της Αγγλικής ως Ξένης/Διεθνούς Γλώσσας (ΑΓΓ) /

The Teaching of English as a Foreign/International Language

120 ECTS – 4 εξάμηνα

Κύριος σκοπός του Μεταπτυχιακού Προγράμματος είναι η παροχή εξειδικευμένων γνώσεων στο γνωστικό αντικείμενο «Διδακτική της Αγγλικής ως Ξένης/Διεθνούς Γλώσσας», σύμφωνα με τις απαιτήσεις της επιστήμης και τις σύγχρονες ανάγκες της αγοράς εργασίας στην Ελλάδα και διεθνώς. Το Π.Μ.Σ **καλύπτει όλες τις διαστάσεις της διδασκαλίας της Αγγλικής**, από τη διδακτική της κατανόησης και της παραγωγής του προφορικού και του γραπτού λόγου, τον σχεδιασμό, την ανάπτυξη και την αξιολόγηση προγραμμάτων σπουδών και διδακτικών εγχειριδίων, την αξιολόγηση της γλωσσομάθειας, την ενσωμάτωση της εκπαιδευτικής τεχνολογίας, την ενσωμάτωση διαπολιτισμικών προσεγγίσεων στη διδασκαλία, τη διδασκαλία της Αγγλικής σε παιδιά και ενήλικες, την επιμόρφωση των εκπαιδευτών, έως την αντιμετώπιση μαθησιακών δυσκολιών. **Η γλώσσα διδασκαλίας του Π.Μ.Σ. είναι η αγγλική.**

Διδακτική της Γαλλικής ως Ξένης Γλώσσας (ΓΑΛ) /

Teaching French as a Foreign Language

120 ECTS – 4 εξάμηνα

Ο κύριος σκοπός του Π.Μ.Σ. είναι η **παροχή ειδικευμένων γνώσεων στο γνωστικό αντικείμενο «Διδακτική της Γαλλικής ως Ξένης Γλώσσας»**, σύμφωνα με τις απαιτήσεις της επιστήμης και τις σύγχρονες ανάγκες της αγοράς εργασίας, στην Ελλάδα και διεθνώς, συνδυάζοντας γνώσεις, καινοτόμες πρακτικές και ψηφιακές δεξιότητες, ώστε να παρέχεται υψηλού επιπέδου κατάρτιση ακολουθώντας τις εξελίξεις που διέπουν το σύγχρονο επαγγελματικό περιβάλλον. **Η γλώσσα διδασκαλίας του Προγράμματος είναι η γαλλική.**

Διδακτική της Γερμανικής ως Ξένης Γλώσσας (ΓΕΡ) /

The Teaching of German as a Foreign Language

120 ECTS – 4 εξάμηνα

Κύριος σκοπός του Προγράμματος είναι η **παροχή εξειδικευμένων γνώσεων** στο γνωστικό αντικείμενο «Διδακτική της Γερμανικής ως Ξένης Γλώσσας», σύμφωνα με τις απαιτήσεις της επιστήμης και τις σύγχρονες ανάγκες της αγοράς εργασίας στην Ελλάδα και διεθνώς. Οι φοιτήτριες και οι φοιτητές εισάγονται συστηματικά στις θεωρίες κατάρκτησης γλώσσας, στη μεθοδολογία της έρευνας και τις τεχνικές συγγραφής επιστημονικών εργασιών, στις διδακτικές-παιδαγωγικές αρχές για τη διδασκαλία της ξένης γλώσσας, στις επικοινωνιακές δραστηριότητες και τις ικανότητες του μαθητή και στη μεθοδολογία σχεδιασμού και αξιολόγησης του μαθήματος της Γερμανικής ως ξένης γλώσσας. **Η γλώσσα διδασκαλίας του Προγράμματος είναι η γερμανική.**

Εκπαίδευση Ενηλίκων (ΕΚΕ)

120 ECTS – 2 έτη

Το μεταπτυχιακό πρόγραμμα σπουδών «Εκπαίδευση Ενηλίκων (ΕΚΕ)» εντάσσεται στο ευρύτερο επιστημονικό πεδίο της εκπαίδευσης ενηλίκων, με αναφορές τόσο στο θεωρητικό πλαίσιο όσο και στις πρακτικές εφαρμογές του πεδίου. Το συγκεκριμένο πρόγραμμα αποτελεί, ήδη από την αρχή της λειτουργίας του, **σημείο αναφοράς στο πεδίο της εκπαίδευσης ενηλίκων** και συγκεντρώνει στο διδακτικό του προσωπικό σχεδόν το σύνολο του ελληνικού επιστημονικού δυναμικού του πεδίου. Οι επιμέρους Θεματικές Ενότητες εστιάζουν σε μεθοδολογικές, κοινωνιολογικές, ψυχολογικές και οργανωσιακές πτυχές της εκπαίδευσης ενηλίκων. Σκοπός του προγράμματος είναι η παροχή εξειδικευμένων γνώσεων και η ανάπτυξη δεξιοτήτων, ώστε οι απόφοιτοι να είναι ικανοί να σχεδιάζουν, να οργανώνουν και να αξιολογούν προγράμματα εκπαίδευσης ενηλίκων, να διδάσκουν σε αυτά, χρησιμοποιώντας σύγχρονες εκπαιδευτικές μεθόδους και μεθόδους εξ αποστάσεως εκπαίδευσης, αλλά και να μπορούν να είναι αποτελεσματικά στελέχη οργανισμών εκπαίδευσης ενηλίκων. Επιμέρους στόχοι του ΜΠΣ ΕΚΕ είναι οι φοιτητές να κατανοήσουν και να μπορούν να εφαρμόσουν τις **σύγχρονες θεωρίες εκπαίδευσης ενηλίκων**, καθώς και το θεωρητικό πλαίσιο του σχεδιασμού και της οργάνωσης εκπαιδευτικών προγραμμάτων για ενηλίκους, ούτως ώστε να αναδεικνύονται σε εκπαιδευτές ή στελέχη εκπαίδευσης ενηλίκων με υψηλό επίπεδο γνώσεων, δεξιοτήτων και ικανοτήτων, προσφέροντας αποτελεσματικά στο πεδίο της Δια Βίου Μάθησης.

Εκπαίδευση & Τεχνολογίες σε Συστήματα εξ Αποστάσεως

Διδασκαλίας και Μάθησης-Επιστήμες της Αγωγής (ΕΤΑ)

90 ECTS – 3 εξάμηνα

Σκοπός του Π.Μ.Σ. είναι η παροχή εξειδικευμένων γνώσεων και η ανάπτυξη δεξιοτήτων στο **διεπιστημονικό αντικείμενο της ανοικτής και εξ αποστάσεως εκπαίδευσης και της εκπαιδευτικής τεχνολογίας**, με έμφαση στην αξιοποίηση της ψηφιακής και συμβατικής εξ αποστάσεως εκπαίδευσης στις σύγχρονες διαδικασίες διδασκαλίας και μάθησης, στον σχεδιασμό και την ανάπτυξη εκπαιδευτικού υλικού, στην έρευνα και σε όλες τις σύγχρονες μορφές τεχνολογίας. Βασικοί στόχοι του Π.Μ.Σ. είναι η εξειδίκευση των σπουδαστών στην οργάνωση συστημάτων ανοικτής και εξ αποστάσεως εκπαίδευσης, στο σχεδιασμό, στην ανάπτυξη, στη διαχείριση, στην εφαρμογή και στην αξιολόγησή τους. Το Π.Μ.Σ. αναφέρεται στην εξειδίκευση ανοικτών πανεπιστημίων, εξ αποστάσεως πανεπιστημίων, συμβατικών ΑΕΙ που προσφέρουν εξ αποστάσεως εκπαίδευση και κατάρτιση στην πρωτοβάθμια, δευτεροβάθμια και τριτοβάθμια εκπαίδευση, στη δια βίου εκπαίδευση και εκπαίδευση ενηλίκων, στην ενδοϋπηρεσιακή εκπαίδευση (Δήμοι, επιχειρήσεις, τράπεζες, εταιρείες), στα ΙΕΚ και ΚΕΚ, καθώς και στην εκπαίδευση στελεχών ιδιωτικών επιχειρήσεων.

Επικοινωνία της Επιστήμης (ΕΕΠ)

120 ECTS – 4 εξάμηνα

Σκοπός του Μεταπτυχιακού Προγράμματος, το οποίο απευθύνεται σε αποφοίτους ΑΕΙ και ΑΤΕΙ που επιθυμούν να ασχοληθούν επαγγελματικά με την **προβολή και τη μελέτη των επιστημών και της τεχνολογίας στον δημόσιο χώρο**, είναι:

- η παροχή εξειδικευμένων γνώσεων γύρω από τη φύση του επιστημονικού έργου και της τεχνολογικής καινοτομίας,
- η εξοικείωση με τη θεωρία και την πρακτική της επικοινωνίας και με την εφαρμογή τους σε ζητήματα δημόσιας κατανόησης των επιστημών και της τεχνολογίας
- η καλλιέργεια δεξιοτήτων επεξεργασίας κρίσιμων τεχνο-επιστημονικών προβλημάτων και συμμετοχής στη λήψη αποφάσεων επιστημονικής και τεχνολογικής πολιτικής.

Επιστήμες της Αγωγής: Ειδική Αγωγή και Εκπαίδευση Ατόμων με Προβλήματα Προφορικού και Γραπτού λόγου (ΕΑΓ)

Διδρυματικό Π.Μ.Σ. με το Πανεπιστήμιο Θεσσαλίας

120 ECTS – 4 εξάμηνα

Το Κοινό Διδρυματικό Μεταπτυχιακό Πρόγραμμα Σπουδών «Επιστήμες της Αγωγής: Ειδική Αγωγή και Εκπαίδευση Ατόμων με Προβλήματα Προφορικού και Γραπτού λόγου» έχει ως στόχο την παροχή εξειδικευμένης γνώσης αναφορικά με τα προβλήματα του προφορικού και του γραπτού λόγου, τις θεωρητικές προσεγγίσεις που σχετίζονται με τα προβλήματα του λόγου και τις εκπαιδευτικές παρεμβάσεις που μπορούν να σχεδιαστούν και να υλοποιηθούν προκειμένου να αντιμετωπιστούν ή/και να **αμβλυνθούν τα εν λόγω προβλήματα σε μονόγλωσσους και δίγλωσσους/πολύγλωσσους ομιλητές.**

Επιστήμες της Αγωγής (ΕΚΠ) **120 ECTS – 2 έτη**

Το Μεταπτυχιακό Πρόγραμμα Σπουδών «Επιστήμες της Αγωγής» (ΜΠΣ ΕΚΠ) εγκαινίασε, από την εκκίνηση της λειτουργίας του το 2000, μια ποιοτική, δυναμική και καινοτόμο - πρωτοποριακή παρουσία στον χώρο των μεταπτυχιακών σπουδών στις Επιστήμες της Αγωγής στην Ελλάδα, συμβάλλοντας συστηματικά στην ανάπτυξή τους μέσω Θεματικών Ενοτήτων που εισήγαγε στις σπουδές, όπως η Διοίκηση των Εκπαιδευτικών Μονάδων, η Ανοικτή και εξ Αποστάσεως Εκπαίδευση, η Εκπαίδευση Ενηλίκων, οι Πολιτισμικές Διαφορές και οι Κοινωνικές Ανισότητες,

Βασικός σκοπός του ΜΠΣ ΕΚΠ είναι –μέσω της παροχής συστηματικής μεταπτυχιακής εκπαίδευσης σε επίπεδο θεωρίας, έρευνας και πράξης– η πρόσκτηση γνώσεων και δεξιοτήτων μεταπτυχιακού επιπέδου σε βασικά πεδία των Επιστημών της Αγωγής, καθώς και η καλλιέργεια συναφών ικανοτήτων στους/στις εν ενεργεία και μελλοντικούς/ές εκπαιδευτικούς, αλλά και σε όσους/ες πρόκειται να ασχοληθούν με την εκπαίδευση στη χώρα, προκειμένου να κατανοούν, να διερευνούν και να ερμηνεύουν τα εκπαιδευτικά φαινόμενα, να σχεδιάζουν, να υλοποιούν και να αξιολογούν σύγχρονες τεκμηριωμένες ερευνητικά πρακτικές διδασκαλίας και μάθησης ώστε, ακολούθως, να ανατροφοδοτούν κατάλληλα το εκπαιδευτικό έργο τους.

Στα 25 χρόνια λειτουργίας του, το ΜΠΣ ΕΚΠ αποτέλεσε τον σημαντικότερο πόλο έλξης για μεταπτυχιακές σπουδές στις Επιστήμες της Αγωγής στην Ελλάδα, όπως μαρτυρούν οι **9.084 απόφοιτοι/απόφοιτες** καθώς και οι υψηλής ευθύνης θέσεις που κατέκτησαν σε όλες τις βαθμίδες της εκπαίδευσης, ενώ συνέβαλε σημαντικά στην εκπαιδευτική έρευνα μέσω των 6.247 μεταπτυχιακών διπλωματικών εργασιών που εκπονήθηκαν από τον φοιτητικό πληθυσμό του.

Η ποιότητα των σπουδών που παρέχει το ΜΠΣ ΕΚΠ, μέσω της μεγάλης ποικιλίας των προσφερόμενων δώδεκα (12) Θεματικών Ενοτήτων (υποχρεωτικών & επιλογής) που το απαρτίζουν, του συνεχώς επικαιροποιούμενου εκπαιδευτικού υλικού του –βάσει υψηλών προδιαγραφών για τη χρήση του στην εξ αποστάσεως εκπαίδευση–, αλλά και του έγκριτου και κατάλληλα επιμορφωμένου για την εξ αποστάσεως εκπαίδευση εκπαιδευτικού προσωπικού του, αξιολογήθηκε από Επιτροπή εξωτερικών εμπειρογνομόνων που όρισε η Εθνική Αρχή Ανώτατης Εκπαίδευσης (ΕΘΑΑΕ). Συγκεκριμένα, η ΕΘΑΑΕ πιστοποίησε την πλήρη συμμόρφωση του ΜΠΣ ΕΚΠ με τις αρχές του προτύπου ποιότητας των ΜΠΣ της ΕΘΑΑΕ και τις Αρχές Διασφάλισης Ποιότητας του Ευρωπαϊκού Χώρου Ανώτατης Εκπαίδευσης, αποδίδοντας άριστη βαθμολογία σε όλα τα κριτήρια ποιότητας.

Από το ακαδημαϊκό έτος 2025-2026, το ΜΠΣ ΕΚΠ, στο πλαίσιο της πολιτικής διαρκούς ποιοτικής εξέλιξης και βελτίωσης για την ανταπόκρισή του στις σύγχρονες επιστημονικές απαιτήσεις, εκπαιδευτικές και κοινωνικές ανάγκες-προκλήσεις, ανανεώνεται σε δυο επίπεδα προσφέροντας:

- Δυνατότητα επιλογής μεταξύ τεσσάρων (4) νέων εναλλακτικών διαρθρώσεων (με έμφαση είτε στη **Διοίκηση των Εκπαιδευτικών Μονάδων** είτε στη **Διδακτική των Γνωστικών Αντικειμένων**, με ή χωρίς εκπόνηση Μεταπτυχιακής Διπλωματικής Εργασίας)
- Δυνατότητα διευρυμένου εύρους επιλογών μεταξύ δέκα (10) Θεματικών Ενοτήτων επιλογής, εκ των οποίων οι δύο (2) είναι νέες (Σχολική ένταξη μαθητών/μαθητριών με ειδικές εκπαιδευτικές ανάγκες & Ψηφιακές Τεχνολογίες στην Εκπαίδευση – Ηλεκτρονική Μάθηση).

Εφαρμοσμένη Αναπτυξιακή Ψυχολογία (ΕΑΨ)

120 ECTS – 4 εξάμηνα

Η Εφαρμοσμένη Αναπτυξιακή Ψυχολογία αποτελεί έναν σύγχρονο και διεπιστημονικό τομέα, που στοχεύει στη μετατροπή θεωρητικών γνώσεων και ερευνητικών ευρημάτων σε ουσιαστικές δράσεις προς όφελος του ατόμου, της οικογένειας και της ευρύτερης κοινότητας. Βασισμένο σε μεθόδους και δεδομένα από την αναπτυξιακή επιστήμη, το πρόγραμμα επιδιώκει τον σχεδιασμό, την εφαρμογή και την αξιολόγηση παρεμβάσεων σε διακριτά πλαίσια όπως η **εκπαίδευση, η υγεία, η πρόνοια και η κοινωνική πολιτική**. Οι παρεμβάσεις λαμβάνουν υπ' όψη τα ιδιαίτερα χαρακτηριστικά των ατόμων, όπως την κοινωνικο-πολιτισμική τους προέλευση, τις συναισθηματικές ή/και γνωστικές τους δεξιότητες, κ.ά. Στόχος είναι τόσο η πρόληψη και η έγκαιρη παρέμβαση σε τυχόν αναπτυξιακά ζητήματα, όσο και η ενδυνάμωση της αυτονομίας και της ψυχικής ευεξίας στα περιβάλλοντα ανθρώπινης δράσης. Κύριος σκοπός του μεταπτυχιακού είναι να εξοπλίσει τους/τις φοιτητές/τήτριες με τις απαραίτητες δεξιότητες για: την αναλυτική κατανόηση και αξιολόγηση των αναγκών ατόμων στις αναπτυξιακές φάσεις και ιδιαίτερα έως και τη νεανική ηλικία, την κριτική αξιοποίηση και παραγωγή ερευνητικών δεδομένων μέσω της εξοικείωσης σε εξειδικευμένες βάσεις και επιστημονική τεκμηρίωση, τον σχεδιασμό και την εφαρμογή αποτελεσματικών παρεμβάσεων με έμφαση στη βιωσιμότητα, τις εμπλεκόμενες ομάδες, κ.α., την επικοινωνιακή ικανότητα και διαχείριση αλλαγής, σε πολιτοπολιτισμικά και πολυεπίπεδα περιβάλλοντα (εκπαιδευτικές και κοινωνικές δομές, μονάδες υγείας, κοινωνικές υπηρεσίες τοπικής αυτοδιοίκησης, πρόνοια, κ.ά.).

Λαϊκός Πολιτισμός και Νεότερη Πολιτιστική Κληρονομιά (ΛΠΚ)

120 ECTS – 4 εξάμηνα

Το Μεταπτυχιακό Πρόγραμμα στοχεύει στην εστιασμένη/ολιστική προσέγγιση του νεότερου λαϊκού πολιτισμού, στην ανάδειξη λαϊκών εκδηλώσεων και φαινομένων, τόσο στην παραδοσιακή όσο και στη σύγχρονη ελληνική κοινωνία, και στις στρατηγικές και πρακτικές διαχείρισής τους. Η προσέγγιση του λαϊκού πολιτισμού γίνεται τόσο ως προς τα θεωρητικά και μεθοδολογικά ζητήματα όσο και μέσα από την ανάλυση και την ερμηνεία συγκεκριμένων εκδηλώσεων του λαϊκού πολιτισμού (όπως λαϊκή τέχνη/χειροτεχνία, λαϊκά δρώμενα/καρναβάλια, αφηγηματικός λόγος, διατροφή, παραγωγή και κατανάλωση αγαθών, λαϊκές μορφές ψυχαγωγίας, κ.ά.). Βασικό πυλώνα του Προγράμματος αποτελεί η εξοικείωση με **τις έννοιες του λαϊκού πολιτισμού και της πολιτιστικής κληρονομιάς**, καθώς και με τις πολιτικές του πολιτισμού και ειδικότερα με τις διαχειριστικές πολιτικές και πρακτικές της **νεότερης πολιτιστικής κληρονομιάς**. Το χρονικό πλαίσιο του προγράμματος καλύπτει την περίοδο από τα μέσα του 19ου αιώνα μέχρι σήμερα, με κύριο πεδίο αναφοράς την Ελλάδα και τον εμπλουτισμό του με παραδείγματα από τον βαλκανικό και τον ευρύτερο δυτικό/ευρωπαϊκό χώρο.

Νεώτερη και Σύγχρονη Ελληνική Ιστορία (ΣΕΙ)

120 ECTS – 4 εξάμηνα

Αντικείμενο του Π.Μ.Σ είναι η Νεώτερη και Σύγχρονη Ελληνική Ιστορία (19ος-21ος αι.). Σκοπός του Π.Μ.Σ είναι η εξειδίκευση επιστημόνων στη Νεώτερη και Σύγχρονη Ελληνική Ιστορία και η εξοικείωσή τους με τις **σύγχρονες ιστορικές μεθόδους και ερευνητικές τάσεις**, αποκλειστικά και συνολικά δια της εξ αποστάσεως διδασκαλίας.

Ορθόδοξη Χριστιανική Θεολογία και Θρησκευτικός Πλουραλισμός (ΟΡΘ)

120 ECTS – 2 έτη

Το μεταπτυχιακό πρόγραμμα σπουδών «Ορθόδοξη Χριστιανική Θεολογία και Θρησκευτικός Πλουραλισμός (ΟΡΘ)» σχεδιάστηκε ώστε να ανταποκρίνεται στα **σύγχρονα διεθνή επιστημονικά κριτήρια έρευνας και διδασκαλίας**, με σκοπό αφενός την παροχή απαντήσεων σε ζητήματα πνευματικού ενδιαφέροντος που ο σύγχρονος τρόπος ζωής φέρει στο προσκήνιο, αφετέρου την κάλυψη των ιδιαίτερων αναγκών των εν ενεργεία και των μελλοντικών εκπαιδευτικών της πρωτοβάθμιας και της δευτεροβάθμιας εκπαίδευσης. Ένα σημαντικό πλεονέκτημα του Προγράμματος αποτελεί το γεγονός ότι δεν είναι ένα μεταπτυχιακό εξειδίκευσης, αλλά καλύπτει ένα μεγάλο φάσμα θεμάτων που εντάσσονται σε ευρεία πεδία. Στο Πρόγραμμα γίνεται μια επισκόπηση της Ορθόδοξης Θεολογίας και δίνεται μια σφαιρική άποψη, με σύγχρονη εμβάθυνση στα θέματα που μελετά.

Μέσω της παρακολούθησης των Θεματικών Ενοτήτων που συγκροτούν το ΠΣ, δίνεται η δυνατότητα εντρύφησης στη θεωρητική - επιστημολογική πλαισίωση της Θεολογίας, με σκοπό την βαθύτερη κατανόηση του περιεχομένου και των ιδεών των πηγών του Χριστιανισμού, των ορθόδοξων χριστιανικών δογματικών αληθειών, την επιρροή τους στο κοινωνικό και πολιτιστικό γίνεσθαι, την καλλιέργεια μιας σχέσης αλληλεπίδρασης με κεντρικά φιλοσοφικά ερωτήματα και με άλλα δόγματα ή θρησκείες, σε μία ιστορική πορεία αιώνων. Η θεματολογία καταδεικνύει τη σύγχρονη προσέγγιση των θεμάτων και την εγγενή ανοικτότητα του Προγράμματος στον διάλογο με τον σύγχρονο κόσμο.

Το Πρόγραμμα απευθύνεται σε πτυχιούχους πανεπιστημίου όλων των κλάδων

Παραστατικές Τέχνες (ΠΑΤ)

120 ECTS – 4 εξάμηνα

Το Πρόγραμμα Μεταπτυχιακών Σπουδών «Παραστατικές Τέχνες» αποσκοπεί στη θεωρητική μελέτη και ερευνητική προσέγγιση των παραστατικών τεχνών τόσο στο διαχρονικό τους εύρος, εκκινώντας από την αρχαιότητα μέχρι τη σύγχρονη εποχή, όσο και στο θεματικό, παρέχοντας στους φοιτητές και τις φοιτήτριες τη δυνατότητα για μία εις βάθος κριτική προσέγγιση του αντικειμένου μέσω της συγκρότησης τριών ειδικεύσεων: **(α.) Αρχαίο Ελληνικό Θέατρο, (β.) Σύγχρονο Θέατρο, (γ.) Λυρικό Θέατρο**. Οι Θεματικές Ενότητες του Π.Μ.Σ. βασίζονται σε θεματικό υλικό από πολυάριθμους κλάδους των παραστατικών τεχνών, όπως η παραστασιολογία, το αρχαίο και το παγκόσμιο θέατρο, η ιστορία και η θεωρία του χορού, το λυρικό θέατρο, οι σύγχρονες μορφές επίτευσης, κ.ά.

Σύγχρονες Τάσεις στη Γλωσσολογία για Εκπαιδευτικούς (ΑΔΕ)

120 ECTS – 4 εξάμηνα

Το Μ.Π.Σ. έχει ως αντικείμενο την **εξειδίκευση εκπαιδευτικών σε ζητήματα γλωσσολογικής ανάλυσης της ελληνικής γλώσσας και εφαρμογών της στην εκπαίδευση**, υπό το πρίσμα των πιο σύγχρονων τάσεων και εξελίξεων στη γλωσσική επιστήμη. Απευθύνεται σε εκπαιδευτικούς Α'θμιας και Β'θμιας Εκπαίδευσης που υπηρετούν ήδη στη σχολική εκπαίδευση, αλλά και σε αποφοίτους ΑΕΙ που προτίθενται να αναζητήσουν εργασία ως εκπαιδευτικοί της ελληνικής (ως μητρικής ή/και ως ξένης γλώσσας) και ενδιαφέρονται να επικαιροποιήσουν τις γνώσεις τους, γνωρίζοντας τις πιο πρόσφατες επιστημονικές εξελίξεις στο γνωστικό αντικείμενο της γλωσσολογικής ανάλυσης και των εφαρμογών της στο σχολικό περιβάλλον, καθώς και στο πώς αυτές μπορούν να αναβαθμίσουν τον ρόλο και τη διδακτική τους πράξη ως εκπαιδευτικών.

Σύγχρονος Ιταλικός Πολιτισμός και Ειδικά Ζητήματα Ορολογίας και Ερμηνείας (ΙΤΑ)

120 ECTS – 4 εξάμηνα

Κύριος στόχος του Π.Μ.Σ. αποτελεί η παροχή εξειδικευμένων και συστηματικών γνώσεων στο πεδίο του Σύγχρονου Ιταλικού Πολιτισμού, σύμφωνα με τις απαιτήσεις της επιστήμης και τις **σύγχρονες ανάγκες της αγοράς εργασίας στην Ελλάδα και διεθνώς**. Η επιστημονική οπτική που υιοθετείται αφορά στην απόκτηση γνώσεων, στην ανάπτυξη δεξιοτήτων-ικανοτήτων και επικοινωνιακής ευελιξίας στον τομέα της ιταλικής γλώσσας, με άξονα τις **σύγχρονες ειδικές επαγγελματικές προοπτικές**. Η γλωσσολογική διδακτική προσέγγιση δομείται με βάση ειδικά λεξιλόγια και εξειδικευμένη ορολογία, στο πλαίσιο των προτεινόμενων επαγγελματικών και επιστημονικών τομέων. Παράλληλα, το Π.Μ.Σ. προσφέρει στέρεα εφόδια για περαιτέρω επιστημονική και επαγγελματική εξειδίκευση σε ένα ευρύ φάσμα πεδίων γνώσης και δράσης, που αφορούν στα ΜΜΕ και τα Μέσα Κοινωνικής Δικτύωσης, τη Δημοσιογραφία και τον Αθλητισμό, στη νομική και τη διπλωματική ορολογία, στις ιταλο-ελληνικές αλληλεπιδράσεις ως προς τη λογοτεχνία, αλλά και στην οινολογία. Το εν λόγω Π.Μ.Σ. πιστοποιήθηκε από την ΕΘΑΑΕ με άριστα.

Τέχνη-Πολιτιστική Κληρονομιά-Αναπτυξιακές Πολιτικές (ΤΕΠ)

120 ECTS – 4 εξάμηνα

Ο πολιτισμός επιτρέπει και διευκολύνει τη δυνατότητα πολλαπλών διασυνδέσεων τόσο σε θεωρητικό, όσο και σε εφαρμοσμένο επίπεδο. Αυτό εξηγεί την ευελιξία στην απορρόφηση των μεταπτυχιακών φοιτητών/τριών του προγράμματος, όπως προκύπτει από στοιχεία της διεθνούς εμπειρίας σε προπτυχιακές και μεταπτυχιακές σπουδές. Το Π.Μ.Σ. ΤΕΠ συμβάλλει στην **καλλιέργεια, την ενδυνάμωση και την πολιτιστική ανάπτυξη κατά την παρούσα κρίσιμη συγκυρία**, με βάση τη διεθνή εμπειρία.

Αντικείμενα του Προγράμματος είναι:

- Η αισθητικά ενήμερη, διεπιστημονική και κριτική θεώρηση της τέχνης, της πολιτιστικής και της αρχιτεκτονικής κληρονομιάς της Ελλάδας και του Ελληνικού πολιτισμού ευρύτερα, η οποία περιλαμβάνει αστικά και περιφερειακά περιβάλλοντα πλούσια σε φυσική και ανθρωπογενή καλλονή, καθώς και σε πολιτιστικά και αισθητικά αγαθά.
- Η προβολή του ελληνικού αστικού και περιφερειακού τοπίου ως παλιμψηφιστου ιστορίας, φύσης και τέχνης προς προστασία και ανάδειξη.
- Η καλλιέργεια μεθόδων θεωρητικής, αισθητικής και τεχνολογικής ανάδειξης, καθώς και χωρικού σχεδιασμού ποιοτικά κατάλληλου για το ελληνικό τοπίο ως πνευματικό γεγονός και ως υλική υπόσταση.
- Η προσέγγιση της αναπτυξιακής διάστασης της ελληνικής τέχνης και της πολιτιστικής κληρονομιάς.

Φιλοσοφία και Τέχνες (ΦΙΤ)

90 ECTS – 3 εξάμηνα

Το Πρόγραμμα Μεταπτυχιακών Σπουδών «Φιλοσοφία και Τέχνες», με τα ιδιαίτερα και πρωτότυπα χαρακτηριστικά του, απευθύνεται σε πτυχιούχους Ανώτατης Εκπαίδευσης, εντός και εκτός Ελλάδας, που θέλουν να μυηθούν βαθύτερα στη σχέση της Φιλοσοφίας και των Τεχνών, προσφέροντας τη δυνατότητα παράλληλης και επάλληλης μελέτης και των δύο πεδίων. Πέρα από τη γενική θεωρητική προσέγγιση, το Π.Μ.Σ. επικεντρώνεται ειδικότερα στη μελέτη των σχέσεων της Φιλοσοφίας με τη Λογοτεχνία, με το Θέατρο, με τον Κινηματογράφο και με τη Μουσική. Επιπλέον, στοχεύει στο να προσεγγίσει τις Τέχνες ως δραστηριότητες, οι οποίες συντελούνται εντός συγκεκριμένων φιλοσοφικών πλαισίων. Ένας ακόμα στόχος είναι η **ανάδειξη των πολύπλοκων και πολυδιάστατων θεσμικών σχέσεων που συγκροτούν την Τέχνη**, του ρόλου που διαδραματίζουν η αισθητική και η Τέχνη στη συγκρότηση, στην αναπαραγωγή και στην αναμόρφωση κοινωνικών διακρίσεων και πολιτισμικών προτύπων (όπως, για παράδειγμα, ο ρόλος του φύλου). Το Πρόγραμμα ενθαρρύνει την οργάνωση δράσεων «έξω από το κουτί», όπως ημερίδων, εργαστηρίων, παρουσιάσεων στο πλαίσιο της δυναμικής λειτουργίας του και στοχεύει στη διαμόρφωση μιας κοινότητας αποφοίτων που θα αφήσει το γόνιμο αποτύπωμά της στη δημόσια σφαίρα.

Ψηφιακές Ανθρωπιστικές Επιστήμες: Μέθοδοι, Εργαλεία,

Πρακτικές (ΨΑΕ)

120 ECTS – 4 εξάμηνα

Αντικείμενο του καινοτόμου Π.Μ.Σ. είναι οι ψηφιακές μέθοδοι στις Ανθρωπιστικές και Κοινωνικές Επιστήμες και τις Τέχνες, καθώς και οι νέες προοπτικές που ανοίγουν στην έρευνα και τη δημιουργία, τη διάδοση και την προβολή της γνώσης. Οι Ψηφιακές Ανθρωπιστικές Επιστήμες περιλαμβάνουν την **έρευνα με ψηφιακά εργαλεία και μεθόδους**, όπως και την πρακτική εφαρμογή της στις ανθρωπιστικές, κοινωνικές επιστήμες και τις τέχνες. Το Π.Μ.Σ. βασίζεται σε μια **συνδυαστική θεωρητική και πρακτική προσέγγιση** του αντικείμενου, με βάση τρεις άξονες:

- την ανάπτυξη τεχνικών δεξιοτήτων για τη δημιουργία, χρήση, διάδοση και διαφύλαξη της ψηφιακής γνώσης στα συγκεκριμένα πεδία,
- τον κριτικό αναστοχασμό πάνω στις μεθόδους και τις πρακτικές παραγωγής, χρήσης και διάδοσης της γνώσης στον ψηφιακό πολιτισμό,
- την πρακτική εφαρμογή των ψηφιακών μεθόδων στην έρευνα, την εκπαίδευση και νέους τομείς απασχόλησης.

ΣΧΟΛΗ ΕΦΑΡΜΟΣΜΕΝΩΝ ΤΕΧΝΩΝ ΚΑΙ ΒΙΩΣΙΜΟΥ ΣΧΕΔΙΑΣΜΟΥ (ΣΕΤ) <https://www.eap.gr/education/set/>

Ακουστικός Σχεδιασμός και Ψηφιακός Ήχος (ΑΣΠ) 120 ECTS – 2 έτη

Το Πρόγραμμα Σπουδών σχεδιάστηκε με κύριο γνώμονα την ισορροπημένη σχέση μεταξύ επιστημονικού και επαγγελματικού προσανατολισμού. Ο εκπαιδευτικός του ρόλος είναι να παρέχει σε ένα μεγάλο εύρος αποφοίτων προπτυχιακών σπουδών τις επιπλέον γνώσεις που χρειάζονται για να εφαρμόσουν και να εξειδικεύσουν τις θεματικές της ακουστικής επιστήμης και της ψηφιακής τεχνολογίας του ήχου. Για την διαμόρφωση του ΠΜΣ ΑΣΠ και στα πλαίσια του επιστημονικού φορέα «Ελληνικό Ινστιτούτο Ακουστικής (ΕΛΙΝΑ)» αξιοποιήθηκαν στοιχεία από την ελληνική πραγματικότητα που προήλθαν από ομάδες συμβούλων κτηριακής-δομικής ακουστικής, εταιρίες που ασχολούνται με υλικά και διατάξεις ηχομόνωσης, εσωτερικής ακουστικής, μετρητικές διατάξεις κλπ. Ακόμα αξιοποιήθηκαν επαγγελματίες που δραστηριοποιούνται στο χώρο της τεχνολογίας του ήχου, ως τεχνικοί ή/και μηχανικοί ηχογραφήσεων, ηχητικών καλύψεων, εταιρείες που ασχολούνται με σύγχρονο ψηφιακό ηχητικό εξοπλισμό που επίσης συμμετέχουν στον ίδιο φορέα ως μέλη του ΕΛΙΝΑ. Τέλος αξιοποιήθηκαν σε μεγάλο βαθμό οι γνώσεις και οι γνώμες ενός αριθμού ακαδημαϊκών και επιστημόνων που δραστηριοποιούνται σε Πανεπιστημιακά Τμήματα και Εργαστήρια καθώς και Ερευνητικά Κέντρα. Το ΜΠΣ ΑΣΠ αποσκοπεί στην εξειδίκευση επιστημόνων ικανών να ασχοληθούν με την έρευνα ή να ασκήσουν επαγγελματική δραστηριότητα στο ευρύτερο πεδίο της ηχητικής τεχνολογίας, της μηχανικής του ήχου, του ακουστικού σχεδιασμού κτηρίων, εγκαταστάσεων, καθώς και σε θέματα προστασίας από θόρυβο. Το ΠΜΣ προσφέρει ολοκληρωμένες και σύγχρονες επιστημονικές γνώσεις στην ανωτέρω γνωστική περιοχή, έτσι ώστε οι απόφοιτοι του να είναι σε θέση να υποστηρίξουν ανάλογες εφαρμογές που συχνά προκύπτουν στην επαγγελματική ή καλλιτεχνική δραστηριότητα που ήδη ασκούν.

Αποτύπωση και Τεκμηρίωση Μνημείων και Αρχαιολογικών Χώρων (ΑΤΜ) 90 ECTS – 3 εξάμηνα

Σκοπός του Π.Μ.Σ. είναι η εμβάθυνση και η διεπιστημονική κατάρτιση επιστημόνων στην καταγραφή, στην αποτύπωση και στην τεκμηρίωση των αρχαιοτήτων και γενικότερα της πολιτιστικής κληρονομιάς. Συγκεκριμένα, τα γνωστικά αντικείμενα στα οποία εστιάζει το Π.Μ.Σ. αφορούν κυρίως στις επιστήμες της τοπογραφίας, της αρχιτεκτονικής, της αρχαιολογίας, της αρχαιομετρίας, καθώς και στις επιστήμες των μηχανικών, της γεωγραφίας και της συντήρησης μνημείων. Στόχος του Προγράμματος είναι η θεωρητική και πρακτική προσέγγιση της τεκμηρίωσης των μνημείων, με έμφαση στην αποκάλυψη, στην αποτύπωση, στην καταγραφή και εντέλει στην προστασία τους. Στο πρόγραμμα εξετάζονται διεξοδικά οι τεχνικές για την καταγραφή και τη χαρτογράφηση αρχαιολογικών χώρων και μνημείων, καθώς και μέθοδοι για τη συλλογή, ανάλυση και αξιολόγηση των δεδομένων πεδίου και την παρουσίασή τους. Με την ολοκλήρωση του προγράμματος, οι απόφοιτοι θα έχουν αποκτήσει τις απαραίτητες γνώσεις στον τομέα της αποτύπωσης και τεκμηρίωσης μνημείων με στόχο την προστασία των αρχαιοτήτων και της πολιτιστικής κληρονομιάς.

Βιώσιμος Σχεδιασμός Εσωτερικού Περιβάλλοντος Κτιρίων (ΕΠΚ) **90 ECTS – 3 εξάμηνα**

Στόχος του Π.Μ.Σ. είναι η θεωρητική και πρακτική προσέγγιση της τεκμηρίωσης του βιώσιμου σχεδιασμού ενός εσωτερικού περιβάλλοντος με στρατηγικές που ελαχιστοποιούν την κατανάλωση ενέργειας, τη χρήση υλικών, πόρων και τους κινδύνους προβλημάτων υγείας που σχετίζονται με το κτίριο και βελτιώνουν την παραγωγικότητα των χρηστών. Στο πρόγραμμα εξετάζονται επίσης διεξοδικά οι τεχνικές για την καταγραφή δεδομένων που αφορούν στο εσωτερικό περιβάλλον, καθώς και μέθοδοι για την ανάλυση και αξιολόγηση των δεδομένων πεδίου, την παρουσίασή τους και την επιλογή βιώσιμων τεχνικών.

Γραφικές Τέχνες – Πολυμέσα (ΓΤΠ) **120 ECTS – 2 έτη**

Το Μεταπτυχιακό Πρόγραμμα Σπουδών παρέχει εξειδικευμένες γνώσεις στο ευρύτερο επιστημονικό και σύγχρονο γνωστικό αντικείμενο της Τεχνολογίας των Γραφικών Τεχνών και των Πολυμέσων. Το πρόγραμμα σπουδών συνδυάζει αρμονικά γνώσεις: α) της οπτικής επικοινωνίας στο πεδίο των τεχνών και της εικαστικής δημιουργίας, του σχεδιασμού επικοινωνίας και του δημιουργικού σχεδιασμού για έντυπα και ηλεκτρονικά μέσα, β) στο ευρύτερο επιστημονικό και τεχνολογικό πεδίο των γραφικών τεχνών, των εκδόσεων, των εκτυπώσεων, της τυπογραφίας και της συσκευασίας, και γ) τη μελέτη των πεδίων του σχεδιασμού εφαρμογών στο διαδίκτυο, των συστημάτων που εμπεριέχουν διαδραστικό σχεδιασμό και του σχεδιασμού διεπιφανειών.

Οι πτυχιούχοι του Μεταπτυχιακού Προγράμματος, ανάλογα με την εμπειρία και την εξειδίκευση τους μπορούν να εργασθούν στους ακόλουθους τομείς:

- A) Επίπεδο Δημιουργικού (Creative design), γραφιστικής και σχεδιασμού επικοινωνίας
- B) Επίπεδο Μηχανικού (Engineering) Τεχνολογίας Γραφικών Τεχνών
- Γ) Επίπεδα Τεχνολογιών και σχεδιασμού πολυμέσων

Περιβαλλοντικός Σχεδιασμός (ΠΣΧ)

120 ECTS – 2 έτη

Το πρόγραμμα Μεταπτυχιακών Σπουδών «Περιβαλλοντικός Σχεδιασμός (ΠΣΧ)» σχεδιάστηκε ώστε να είναι ένα πρωτότυπο και σύγχρονο πρόγραμμα σπουδών, με σημαντικές προοπτικές καθώς τα αντικείμενα που θεραπεύει αποτελούν την βάση της αειφορίας, που είναι η μεγαλύτερη επιστημονική, τεχνική και κοινωνική πρόκληση σήμερα. Με τα σοβαρά προβλήματα που αντιμετωπίζει σήμερα η κοινωνία λόγω της περιβαλλοντικής υποβάθμισης, αλλά και την έντονη ανάγκη διατήρησης της αειφορίας και της αντιμετώπισης της κλιματικής αλλαγής, το ΜΠΣ ΠΣΧ αποτελεί ένα εχέγγυο για την ενσωμάτωση των αρχών του περιβαλλοντικού σχεδιασμού στις αποφάσεις/δράσεις/ενέργειες της πολιτείας, των δημόσιων και ιδιωτικών φορέων, αλλά και των πολιτών. Το ΜΠΣ ΠΣΧ απονέμει Μεταπτυχιακό Δίπλωμα Ειδικευσης στον «Περιβαλλοντικό Σχεδιασμό» στις ακόλουθες κατευθύνσεις: 1.«Περιβαλλοντικός Σχεδιασμός Έργων Υποδομής» 2.«Περιβαλλοντικός σχεδιασμός Πόλεων και Κτιρίων» 3.«Περιβαλλοντικός Σχεδιασμός για την Αντιμετώπιση της Κλιματικής Αλλαγής». Στο πλαίσιο του ΠΜΣ, και ανάλογα με την κατεύθυνση που έχουν επιλέξει, επιδιώκεται οι φοιτητές να αποκτήσουν προχωρημένες γνώσεις και κριτική σκέψη για την αειφορία, την περιβαλλοντική νομοθεσία, την περιβαλλοντική αξιολόγηση και τις μελέτες περιβαλλοντικών επιπτώσεων. Επίσης, να κατανοούν τις αρχές των περιβαλλοντικών διεργασιών και της ρύπανσης, την επίδρασή τους στον άνθρωπο, καθώς και την επίδραση των ανθρωπίνων δραστηριοτήτων στο περιβάλλον. Επιπλέον, να μπορούν να σχεδιάσουν τα έργα υποδομής (συγκοινωνιακά, ενεργειακά, υδραυλικά, έργα προστασίας ακτών και από τη διάβρωση, τα έργα προστασίας από τη ρύπανση, κτλ), τα κτίρια, τις πόλεις και παραγωγικές δραστηριότητες με αειφορικά περιβαλλοντικό τρόπο. Τέλος, να μπορούν να κατανοούν το φαινόμενο της κλιματικής αλλαγής και των επιπτώσεών της, να εφαρμόζουν τρόπους περιορισμού των αερίων θερμοκηπίου και προσαρμογής σε έναν κόσμο με διαφορετικό κλίμα.

Προστασία της Πολιτιστικής Κληρονομιάς και των μνημείων της Φύσης από τις Επιπτώσεις της Κλιματικής Αλλαγής / Protection of Cultural Heritage and Monuments of Nature from the Effects of Climate Change (CCC)

Κοινό Π.Μ.Σ. με την Ακαδημία Αθηνών

120 ECTS – 2 έτη

Στο Μεταπτυχιακό πρόγραμμα σπουδών συναντώνται για πρώτη φορά μέθοδοι και θεωρητικές αρχές των θεωρητικών και των θετικών επιστημών με στόχο τη βέλτιστη αντιμετώπιση των επιπτώσεων της κλιματικής αλλαγής στα μνημεία της φύσης και της πολιτιστικής κληρονομιάς. Η χρήση θεωρητικών γνώσεων αλλά και γνώσεων από ευρύ φάσμα επιστημών όπως της Μετεωρολογίας, της Αρχαιολογίας, της Φυσικοχημείας, της Κοινωνιολογίας κ.ά. εξασφαλίζουν το μεγάλο εύρος διεπιστημονικότητας του συγκεκριμένου προγράμματος. Η πρωτοτυπία του αντικειμένου συμβάλλει στην εξέλιξη της επιστήμης και της τεχνολογίας, αλλά προχωρά και σε τομείς εφαρμογών διεπιστημονικής γνώσης τόσο σε θεωρητική κατεύθυνση, όσο και στις θετικές επιστήμες. Στο ΠΜΣ CCC συναντώνται επιστήμες, τέχνες και τεχνολογία σε ένα νέο διεπιστημονικό πεδίο, το οποίο προβλέπεται πολύ γρήγορα να εξελιχθεί περαιτέρω. Ο τίτλος σπουδών απονέμεται από το Ελληνικό Ανοικτό Πανεπιστήμιο και δη από τη Σχολή Εφαρμοσμένων Τεχνών και Βιώσιμου Σχεδιασμού με μνεία ότι πρόκειται για Διδρυματικό Π.Μ.Σ. του Ε.Α.Π. και της Ακαδημίας Αθηνών διά του Κέντρου Ερεύνης Φυσικής της Ατμόσφαιρας και Κλιματολογίας (Κ.Ε.Φ.Α.Κ.).

Σχεδιασμός Φωτισμού (ΣΦΠ)

120 ECTS – 2 έτη

Το Μεταπτυχιακό πρόγραμμα σπουδών είναι μοναδικό στο είδος του στην Ελλάδα και ανάμεσα στα λίγα που διδάσκονται σε διεθνή ακαδημαϊκά ιδρύματα. Πέρα από το κενό που το ΜΠΣ ΣΦΠ καλύπτει σε Εθνικό επίπεδο, προσφέρει στους φοιτητές που το παρακολουθούν συγκεκριμένη εξειδίκευση στο σχεδιασμό φωτισμού που μπορούν άμεσα να χρησιμοποιήσουν σε επαγγελματικό, καλλιτεχνικό και ερευνητικό επίπεδο. Οι πτυχιούχοι του ΜΠΣ ΣΦΠ, ανάλογα με την εμπειρία και την εξειδίκευση τους μπορούν να εργασθούν στους τομείς: α) του αρχιτεκτονικού φωτισμού & β) του κινηματογραφικού φωτισμού. Στο πεδίο του θεάματος και των οπτικοακουστικών γενικότερα, η Διεύθυνση Φωτογραφίας Κινηματογράφου αποτελεί ειδικότητα που κορυφώνεται από συνδυασμούς προσεγγίσεων που αφορούν τη σύνθεση κάδρου, την κίνηση της μηχανής λήψης, όπως και τις εικαστικές αποφάσεις σε καθαρά οπτικό επίπεδο μεσώ του φωτισμού, στην ανάπτυξη της αφήγησης: οι εφαρμογές συνεπώς στο σύγχρονο ψηφιακό περιβάλλον είναι πράγματι ιλιγγιώδεις. Οι διάφορες πλατφόρμες ψηφιακής διανομής απαιτούν συνεχώς διευρυνόμενη δημιουργία οπτικοακουστικού προϊόντος, ενώ και ο χώρος του θεάματος περιλαμβάνει ποικίλες εκφάνσεις καλλιτεχνικής έκφρασης με κοινές προσεγγίσεις και τεχνολογική υποστήριξη (συναυλίες-θεατρικές παραστάσεις- κινηματογράφος-τηλεόραση-video art), μέσα από το φως, την προβολή, την ζωντανή ή την ψηφιοποιημένη εικόνα, συνθέτοντας ένα συνεχώς μεταβαλλόμενο τοπίο συνάντησης, συνεργασίας και συνομιλίας, ανθρωπίνου δυναμικού με διαφορετικές μεν αισθητικές βάσεις, κοινό δε στόχο: το ολοκληρωμένο καλλιτεχνικό έργο. Η γνώση και η εμπειρία που θα αποκτηθεί στο πλαίσιο του Π.Σ. έχουν ποικίλες εφαρμογές. Ειδικότερα στο πεδίο έκφρασης ποικίλων καλλιτεχνικών δημιουργικών προσεγγίσεων, ο φωτισμός αποτελεί την κορύφωση της αισθητικής και της εικαστικής τους παρουσίας, υπογραμμίζοντας απεριόριστες δυνατότητες και εφαρμογές στο πλαίσιο της αρχιτεκτονικής, του θεάτρου, του κινηματογράφου και της τηλεόρασης, όπως και κάθε σύγχρονης μορφής performance.

Σχεδιασμός Οπτικών Εφέ και Κινούμενης Εικόνας (ΣΟΚ)

90 ECTS – 3 εξάμηνα

Το Π.Μ.Σ. στοχεύει στην παροχή των αναγκαίων γνώσεων στους φοιτητές/στις φοιτήτριές του για τη δημιουργική τους συμμετοχή σε διάφορες μορφές οπτικοακουστικών και κινηματογραφικών παραγωγών, προσφέροντας εφόδια τόσο σε θεωρητικό όσο και σε πρακτικό επίπεδο. Το μεταπτυχιακό πρόγραμμα πρωτοτυπεί παρέχοντας ποιοτική μεταπτυχιακή εξειδίκευση και εμπάθυση σε θέματα οπτικών εφέ και κινούμενης εικόνας με τη χρήση εργαλείων που παρέχουν οι νέες τεχνολογίες.

ΣΧΟΛΗ ΘΕΤΙΚΩΝ ΕΠΙΣΤΗΜΩΝ ΚΑΙ ΤΕΧΝΟΛΟΓΙΑΣ (Σ.Θ.Ε.Τ.)

<https://www.eap.gr/education/sthet>

Data Science and Machine Learning/Επιστήμη των Δεδομένων και Μηχανική Μάθηση (DAMA)

90 ECTS – 3 εξάμηνα

Το Πρόγραμμα Μεταπτυχιακών Σπουδών προσφέρει καινοτόμες προοπτικές και εφαρμογές του πεδίου της επιστήμης δεδομένων με μεθόδους μηχανικής μάθησης, για την προώθηση της κατανόησης και της επίλυσης προβλημάτων σε σύγχρονα πεδία επιστημών και τεχνολογίας. Η Επιστήμη των Δεδομένων (Data Science) είναι ο διεπιστημονικός τομέας που ενοποιεί πεδία όπως στατιστική και πιθανότητες, επιστήμη της πληροφορίας, ανάλυση δεδομένων μεγάλης κλίμακας, μηχανική μάθηση και άλλες συναφείς μεθόδους, προκειμένου να αναλύσει, κατηγοριοποιήσει, προβλέψει και ερμηνεύσει φαινόμενα από δεδομένα μεγάλης κλίμακας. Οι σύγχρονες μέθοδοι μηχανικής μάθησης (Machine Learning [ML]) έχουν διαδραματίσει σημαντικό ρόλο στην πρόοδο της επιστήμης των δεδομένων. Επιμέρους πεδία, όπως μέθοδοι βασισμένες σε συστοιχίες νευρωνικών δικτύων (Deep Learning [DL]), έχουν παίξει καθοριστικό ρόλο στην πρόοδο που παρατηρείται σε πολλούς τομείς όπως η αναγνώριση ομιλίας, η μηχανική μετάφραση και η ρομποτική μεταξύ άλλων. Η ανταγωνιστικότητα κρατών, επιχειρήσεων, και επαγγελματιών βασίζεται στην κατανόηση και στην εφαρμογή των μεθόδων αυτών σε πραγματικά προβλήματα. Σκοπός του ΜΠΣ DAMA είναι να προσφέρει γνώσεις και δεξιότητες γύρω από σύγχρονες μεθόδους και σύγχρονα υπολογιστικά εργαλεία της Επιστήμης των Δεδομένων και της Μηχανικής Μάθησης, κατά τρόπο κατανοητό και με μεθόδους ενεργούς μάθησης. Το ΜΠΣ επικεντρώνεται στις υπολογιστικές (hands-on) εφαρμογές των μεθόδων αυτών, με χρήση δεδομένων από τα πεδία των σύγχρονων επιστημών (θετικές επιστήμες, επιστήμες του μηχανικού, πληροφορική, ανθρωπιστικές επιστήμες, επιστήμες υγείας). **Η γλώσσα διδασκαλίας του Προγράμματος είναι η αγγλική.**

Precision Medicine and Novel Therapies/Ιατρική Ακριβείας και Νέες Θεραπείες (PRETH)

Διδρυματικό Π.Μ.Σ. με το Ίδρυμα Ιατροβιολογικών Ερευνών Ακαδημίας Αθηνών (ΙΙΒΕΑΑ)

120 ECTS - 4 εξάμηνα

Η «Ιατρική Ακριβείας» αποτελεί μια επίκαιρη και διαφορετική οπτική του τρόπου κατανόησης, διάγνωσης και αντιμετώπισης των ασθενειών που συχνά απειλούν τη ζωή. Βασίζεται στη διάγνωση και εφαρμογή θεραπευτικού σχήματος στηριζόμενη σε υψηλής απόδοσης μοριακά δεδομένα από τους ασθενείς μετά από αναλύσεις μεγάλης κλίμακας. Ακολουθεί μια πολυπαραμετρική προσέγγιση, ενσωματώνοντας δεδομένα από σειρά διαφορετικών πηγών (συμπεριλαμβανομένων των γονιδιωματικών και των επιγενωμικών), με κατεύθυνση την εφαρμογή εξατομικευμένων θεραπειών αλλά και την ανάπτυξη νέων. Σκοπός του Δ.Π.Μ.Σ. «Ιατρική Ακριβείας και Νέες Θεραπείες» είναι η επικαιροποίηση γνώσεων και η ανάπτυξη σύγχρονων δεξιοτήτων για τις/τους επαγγελματίες που δραστηριοποιούνται κυρίως στον χώρο της υγείας, της διαγνωστικής και της φαρμακευτικής βιομηχανίας. Στόχος είναι οι εκπαιδευόμενοι/ες να αποκτήσουν συγκεκριμένες επιστημονικές και αναλυτικές δεξιότητες, στη συλλογή και αξιολόγηση κλινικών και εργαστηριακών δεδομένων, στον σχεδιασμό της ιδανικής θεραπείας στο πλαίσιο της Ιατρικής Ακριβείας, στην επιστημονική γραφή και παρουσίαση, στον πειραματικό/κλινικό σχεδιασμό, καθώς και στην ευαισθητοποίηση σε επίκαιρα και σημαντικά ζητήματα στον χώρο της υγείας, όπως η εφαρμογή νέων θεραπειών και η κλινική χρησιμότητα των βιοχημικών και γενετικών αναλύσεων στις αποφάσεις της εξατομικευμένης φαρμακοθεραπείας. **Η γλώσσα διδασκαλίας του Προγράμματος είναι η αγγλική.**

Διαχείριση Αποβλήτων (ΔΙΑ)

120 ECTS – 2 έτη

Το πρόγραμμα απονέμει Μεταπτυχιακό Δίπλωμα Ειδίκευσης σε ένα σύγχρονο και εφαρμοσμένο αντικείμενο, όπως η διαχείριση των αποβλήτων, που αποτελεί θέμα αιχμής, αλλά και που απασχολεί έντονα τόσο την εθνική, όσο και την παγκόσμια κοινότητα. Σκοπός του ΜΠΣ ΔΙΑ είναι η παροχή εξειδικευμένων γνώσεων στις τεχνολογίες διαχείρισης των αποβλήτων, των διαδικασιών απορρύπανσης, καθώς και η κατανόηση των περίπλοκων περιβαλλοντικών συστημάτων, τα οποία επηρεάζονται από τη διάθεση των αποβλήτων. Η εξειδίκευση σε θέματα διαχείρισης αποβλήτων (υγρών, στερεών, αερίων), νομοθεσίας διαχείρισης αποβλήτων, αντιμετώπισης σημειακών πηγών ρύπανσης, τεχνολογιών επεξεργασίας, σχεδιασμού συστημάτων ανακύκλωσης, εκτίμησης οικονομικών και περιβαλλοντικών παραμέτρων εναλλακτικών συστημάτων επεξεργασίας απορριμμάτων, μεθοδολογιών αποκατάστασης και απορρύπανσης του περιβάλλοντος, προστασίας της υγείας και του περιβάλλοντος θα προσφέρει στους/τις αποφοίτους το κατάλληλο θεωρητικό υπόβαθρο ώστε να σχεδιάζουν και να απαντούν σε πρακτικά ζητήματα που αφορούν τη διαχείριση των αποβλήτων.

Διαχείριση Τεχνικών Έργων (ΔΧΤ)

120 ECTS – 2 έτη

Το Μεταπτυχιακό Πρόγραμμα σπουδών «Διαχείριση Τεχνικών Έργων (ΔΧΤ)» παρέχει τη δυνατότητα εξειδίκευσης στις αρχές που διέπουν την ανάλυση και το σχεδιασμό των κατασκευών, στη νομοθεσία και την ασφάλεια εκτέλεσης τεχνικών έργων καθώς και στις αρχές της οικονομικής για τον χρονικό και οικονομικό προγραμματισμό έργων. Σκοπός του προγράμματος είναι να προσφέρει στους/στις αποφοίτους σύγχρονες επιστημονικές πρακτικές σε θέματα διαχείρισης τεχνικών έργων τα οποία είναι ιδιαίτερα περίπλοκα.

Διαχείριση και Τεχνολογία Ποιότητας (ΔΙΠ)

120 ECTS – 2 έτη

Το Μεταπτυχιακό Πρόγραμμα σπουδών «Διαχείριση και Τεχνολογία Ποιότητας (ΔΙΠ)» προσανατολίζεται στην καλλιέργεια μιας κουλτούρας διαχείρισης της ποιότητας με βάση εργαλεία και τεχνικές βελτίωσης ποιότητας (διοικητικά και στατιστικά, απλά και προηγμένα), στην παρουσίαση μελετών περίπτωσης εφαρμογής και επιθεωρήσεων συστημάτων διαχείρισης, εφαρμογής και αξιολόγησης μοντέλων ολικής ποιότητας και επιχειρηματικής αριστείας, στην εκπόνηση ερευνητικών εργασιών (π.χ. έρευνες σε στελέχη επιχειρήσεων μέσω συνέντευξης, μελέτες περίπτωσης, κ.α.) σε όλα τα θεματικά πεδία του ΜΠΣ. Το ΜΠΣ ΔΙΠ ανταποκρίνεται στις σύγχρονες ανάγκες σχεδιασμού και διαχείρισης της ποιότητας που εμφανίζονται σε κάθε τομέα της παραγωγικής, διοικητικής και εκπαιδευτικής δραστηριότητας της χώρας. Προσφέρει ένα συνδυασμό θεωρητικών και εφαρμοσμένων γνώσεων στην επιστημονική περιοχή του σχεδιασμού και της διαχείρισης της ποιότητας. Σκοπός του προγράμματος είναι η κατάρτιση ειδικών επιστημόνων με ολοκληρωμένη εξειδίκευση στην τεχνολογία του σχεδιασμού, του ελέγχου, και της διαχείρισης της ποιότητας καθώς και η μετεκπαίδευση ειδικευμένου προσωπικού, που εργάζεται σε τμήματα ελέγχου και διαχείρισης ποιότητας στη βιομηχανία, βιοτεχνία, νοσηλευτικά ιδρύματα και επιχειρήσεις παροχής υπηρεσιών.

Επιδημιολογία (ΕΠΙ)

90 ECTS – 3 εξάμηνα

Το Π.Μ.Σ. παρέχει εκπαίδευση στην Επιδημιολογία και σε ειδικεύσεις της, προσφέροντας στους μεταπτυχιακούς φοιτητές και τις μεταπτυχιακές φοιτήτριες γνώσεις και δεξιότητες που θα μπορούν να χρησιμοποιήσουν στην ιατρική έρευνα και τη δημόσια υγεία. Θα διδαχθούν επιδημιολογικές μεθόδους, που θα τους βοηθήσουν στην κλινική ιατρική έρευνα, στην πρακτική εφαρμογή της δημόσιας υγείας σε διάφορους τομείς και την αξιολόγηση της υγειονομικής περιβάλλουσας και στη διερεύνηση της αιτίας της νόσου και της αξιολόγησης των παρεμβάσεων για την πρόληψη ή τον έλεγχο της νόσου.

Εφαρμογές Γεωργίας Ακριβείας (ΕΓΑ)

Δ.Π.Μ.Σ. με το Πανεπιστήμιο Πατρών

90 ECTS – 3 εξάμηνα

Αντικείμενο του Διδρυματικού Προγράμματος αποτελεί η παροχή εξειδικευμένων γνώσεων σε θέματα που αφορούν την εφαρμογή σύγχρονων και καινοτόμων τεχνολογιών στην πρωτογενή γεωργική παραγωγή. Ειδικότερα, το πρόγραμμα παρέχει βασικές γνώσεις εφαρμογών Γεωργίας Ακριβείας με έμφαση στην ορθολογικότερη διαχείριση των συντελεστών παραγωγής (αρδευτικό νερό, λιπάσματα, φυτοπροστατευτικά προϊόντα κ.ά), στη μείωση του κόστους παραγωγής και τελικά στην αύξηση της ανταγωνιστικότητας της γεωργικής παραγωγής. Η Γεωργία Ακριβείας ως μία νέα αντίληψη και ουσιαστικά μία νέα μέθοδος γεωργικής πρακτικής αποτελεί τεχνολογία αιχμής για τον αγροτικό χώρο, η οποία προσφέρει λύσεις σε σημαντικά προβλήματα παραγωγικότητας και ανταγωνιστικότητας του κλάδου. Η νέα αυτή προσέγγιση δημιουργεί νέες θέσεις εργασίας με διεπιστημονικές και διατομεακές προσεγγίσεις. Το Π.Μ.Σ. καλύπτει το κενό στην ολοκληρωμένη κατάρτιση επιστημόνων στη Γεωργία Ακριβείας.

Μεταπτυχιακές Σπουδές στα Μαθηματικά (ΜΣΜΒ)

120 ECTS – 2 έτη

Το Μεταπτυχιακό Πρόγραμμα σπουδών «Μεταπτυχιακές Σπουδές στα Μαθηματικά (ΜΣΜ)» απευθύνεται σε Μαθηματικούς καθώς και σε αποφοίτους σχολών θετικών και τεχνολογικών επιστημών, πολυτεχνικών σχολών, οικονομικών σχολών και σχολών πληροφορικής των ΑΕΙ της ημεδαπής ή ομοταγών ιδρυμάτων της αλλοδαπής, οι οποίοι διαθέτουν επαρκές μαθηματικό υπόβαθρο και επιθυμούν να εμβαθύνουν σε ειδικά θέματα εφαρμοσμένων και θεωρητικών μαθηματικών καθώς και σε θέματα μαθηματικής παιδείας. Το πρόγραμμα προσφέρει τρεις κατευθύνσεις ειδίκευσης στα/στη: α) Θεωρητικά Μαθηματικά, β) Εφαρμοσμένα Μαθηματικά, γ) Μαθηματική Εκπαίδευση. Στο ΜΠΣ εκπονείται μεγάλο πλήθος Μεταπτυχιακών Διπλωματικών Εργασιών ετησίως, υψηλού επιπέδου, σε αντικείμενα που άπτονται της θεματολογίας του ΠΣ και αφορούν είτε βιβλιογραφική/ συνθετική είτε ερευνητική/ αναλυτική μελέτη θεμάτων αιχμής στην περιοχή των Μαθηματικών και της Μαθηματικής Εκπαίδευσης. Αξιοποιείται η πρόσβαση σε βιβλιογραφικές βάσεις, έγκριτες δημοσιεύσεις σε διεθνή επιστημονικά περιοδικά, μέσω των πηγών που παρέχει η Βιβλιοθήκη του Ε.Α.Π. κ.ά. Τα ερευνητικά αντικείμενα που μελετώνται στο πλαίσιο αυτών αφορούν ποικιλία θεμάτων Θεωρητικών Μαθηματικών, Εφαρμοσμένων Μαθηματικών και Ιστορίας, Διδακτικής και Φιλοσοφίας των Μαθηματικών.

Μεταπτυχιακή Ειδίκευση Καθηγητών Φυσικών Επιστημών (ΚΦΕ)

120 ECTS – 2 έτη

Το Μεταπτυχιακό Πρόγραμμα Σπουδών «Μεταπτυχιακή Ειδίκευση Καθηγητών Φυσικών Επιστημών (ΚΦΕ)» αποσκοπεί: α) στη μεταπτυχιακή εκπαίδευση των εκπαιδευτικών των φυσικών επιστημών της Β/βάθμιας εκπαίδευσης στους βασικούς επί μέρους κλάδους των φυσικών επιστημών (φυσική, χημεία και βιολογία) και β) στην επαγγελματική αναβάθμιση των εκπαιδευτικών μέσω της εκπαίδευσης τους στις βασικές αρχές της διδακτικής των φυσικών επιστημών. Ειδικότερα, σκοπός του Προγράμματος είναι να αποκτήσουν οι φοιτητές/τριες αφενός σφαιρική αντίληψη των βασικών επιστημονικών θεωριών της Φυσικής, της Χημείας και της Βιολογίας και αφετέρου τις απαραίτητες γνώσεις στη διδακτική μεθοδολογία των φυσικών επιστημών καθώς και την επάρκεια στη χρήση υπολογιστικών τεχνικών και τεχνολογιών λογισμικού. Η διεπιστημονικότητα του προγράμματος και η εφαρμογή των τεχνολογιών πληροφορίας και επικοινωνιών στην εκπαιδευτική διαδικασία ενισχύει την ποιότητα και την αποτελεσματικότητα του διδακτικού έργου των εκπαιδευτικών της δευτεροβάθμιας εκπαίδευσης.

Μεταπτυχιακή Εξειδίκευση στα Πληροφοριακά Συστήματα (ΠΛΣ) **120 ECTS – 2 έτη**

Το Μεταπτυχιακό Πρόγραμμα σπουδών «Μεταπτυχιακή Εξειδίκευση στα Πληροφορικά Συστήματα (ΠΛΣ)» είναι ένα σύγχρονο εκπαιδευτικό πρόγραμμα που παρέχει εξειδικευμένες γνώσεις και δεξιότητες σε θέματα που αφορούν τη Θεωρητική και Εφαρμοσμένη Πληροφορική, τους Υπολογιστές και τα Πληροφοριακά Συστήματα. Σκοπός του είναι η εξειδίκευση και η προετοιμασία στελεχών με γνώσεις και ικανότητες να αναλύουν, σχεδιάζουν, υλοποιούν και διαχειρίζονται ολοκληρωμένα πληροφοριακά και υπολογιστικά συστήματα, που βασίζονται σε νέες τεχνολογίες. Η εξειδίκευση παρέχεται στους τομείς (α) της σχεδίασης και ανάπτυξης λογισμικού, (β) της ανάπτυξης και διαχείρισης συστημάτων δεδομένων και της ανάλυσης μεγάλων συνόλων δεδομένων, και (γ) των προηγμένων θεμάτων τεχνολογιών διαδικτύου και ανάπτυξης διαδικτυακών εφαρμογών. Το ΜΠΣ ΠΛΣ παρέχει ειδίκευση σε αποφοίτους: α) Πανεπιστημίων κλάδων διαφορετικών της Πληροφορικής, (β) Πανεπιστημίων κλάδων της Πληροφορικής που απέκτησαν το πτυχίο τους πέραν της δεκαετίας, και γ) τμημάτων Τ.Ε.Ι. κλάδων της Πληροφορικής, σε αντικείμενα της Θεωρητικής και Εφαρμοσμένης Πληροφορικής, των Υπολογιστών και των Πληροφοριακών Συστημάτων.

Περιβαλλοντική Κατάλυση για Αντιρύπανση **και Παραγωγή Καθαρής Ενέργειας (ΚΠΠΒ)** **120 ECTS – 2 έτη**

Το Μεταπτυχιακό Πρόγραμμα επιδιώκει την εξοικείωση του μεταπτυχιακού φοιτητή με προχωρημένες προσροφητικές, καταλυτικές και φωτοκαταλυτικές διεργασίες αντιρύπανσης, δηλαδή με διεργασίες καταστροφής ή δέσμευσης ουσιών που εκλύονται από στατικές πηγές (π.χ. αστικές και βιομηχανικές εγκαταστάσεις) και κινητές πηγές (π.χ. οχήματα) και ρυπαίνουν την ατμόσφαιρα, καθώς και διεργασίες ελέγχου ρυπογόνων ουσιών που συναντάμε σε διάφορους τύπους αποβλήτων. Σκοπός του Προγράμματος, είναι η προσφορά εξειδικευμένων γνώσεων και δεξιοτήτων σε θέματα που αφορούν την επιστήμη της Κατάλυσης και κυρίως της συμβολής της στην προστασία του περιβάλλοντος (αντιρύπανση) και στην παραγωγή καθαρής ενέργειας. Οι φοιτητές/τριες εξοικειώνονται με τις αρχές και τις μεθόδους διαφόρων κλάδων της κατάλυσης (ομογενής κατάλυση, ετερογενής κατάλυση, βιοκατάλυση, φωτοκατάλυση), με τις διεργασίες ελέγχου ρυπογόνων ουσιών που συναντάμε σε διάφορους τύπους αποβλήτων καθώς και με την ανάπτυξη νέων αποτελεσματικών καταλυτών για τις παραπάνω περιβαλλοντικές εφαρμογές (δομή, σύνθεση, χαρακτηρισμός και αξιολόγηση των στερεών καταλυτών). Ειδικότερα, τόσο στο πλαίσιο της διδασκαλίας μιας θεματικής ενότητας, αλλά και μέσω ειδικών κατηγοριών διεργασιών αντιρύπανσης που καλύπτουν οι διπλωματικές εργασίες (Δέσμευση ρύπων από το υδατικό περιβάλλον με προσρόφηση στην επιφάνεια στερεών προσροφητών, Ετερογενής κατάλυση στην υγρή και αέρια αντιρύπανση, Ετερογενής φωτοκατάλυση στην υγρή και αέρια αντιρύπανση) ο μεταπτυχιακός φοιτητής ασχολείται με πολύ ενδιαφέροντα ζητήματα που αφορούν την προστασία του περιβάλλοντος (αντιρύπανση).

Προχωρημένες Σπουδές στη Φυσική (ΠΣΦ) **120 ECTS – 2 έτη**

Το Μεταπτυχιακό Πρόγραμμα Σπουδών προσφέρει γνώσεις που προσανατολίζονται κυρίως προς τη δομή της Ύλης και του Σύμπαντος και την Επιστήμη Υλικών και Διατάξεων. Οι μαθηματικές μέθοδοι στη φυσική, η κβαντομηχανική, η θεωρία της σχετικότητας και η θεωρία των υπερχορδών, αποτελούν μερικά μόνο από τα γνωστικά αντικείμενα της «σύγχρονης φυσικής» στα οποία εξειδικεύει το ΜΠΣ ΠΣΦ. Σκοπός του, είναι η παροχή προχωρημένων γνώσεων σε αποφοίτους του ΠΠΣ Σπουδές στις Φυσικές Επιστήμες του ΕΑΠ, αποφοίτους Τμημάτων Φυσικής και Χημείας, αλλά και Σχολών Χημικών Μηχανικών άλλων Πανεπιστημίων.

Σεισμική Μηχανική και Αντισεισμικές Κατασκευές (ΣΜΑ)

120 ECTS – 2 έτη

Το Μεταπτυχιακό Πρόγραμμα Σπουδών «Σεισμική Μηχανική και Αντισεισμικές Κατασκευές (ΣΜΑ)» παρέχει εξειδικευμένες γνώσεις και δεξιότητες σε θέματα που αφορούν το επιστημονικό πεδίο της σεισμικής μηχανικής και του σχεδιασμού αντισεισμικών κατασκευών. Στο ΜΠΣ ΣΜΑ οι φοιτητές/τριες εξοικειώνονται με τη δυναμική ανάλυση κατασκευών, με τη γεωτεχνική σεισμική μηχανική, το σεισμικό σχεδιασμό γεωτεχνικών κατασκευών, με το σεισμικό σχεδιασμό και ανασχεδιασμό των κτιριακών κατασκευών καθώς και με ειδικά θέματα ανάλυσης και σχεδιασμού κατασκευών σε σεισμό.

Συστήματα Κινητού και Διάχυτου Υπολογισμού (ΣΔΥ)

120 ECTS – 2 έτη

Το Μ.Π.Σ. βοηθά τους ενδιαφερόμενους να επεκτείνουν τις γνώσεις που διαθέτουν σε αντικείμενα όπως ο σχεδιασμός συστημάτων λογισμικού, τα δίκτυα υπολογιστών, τα ψηφιακά συστήματα, η επικοινωνία ανθρώπου – υπολογιστή, τα λειτουργικά συστήματα και τα καταμεμημένα συστήματα, μέσα από το πρίσμα των τεχνολογιών κινητού και διάχυτου υπολογισμού και διαδικτύου των αντικειμένων. Η διάχυτη πληροφορική, που συχνά αποκαλείται και «πανταχού παρούσα υπολογιστική», είναι ένα ταχύτατα αναδυόμενο γνωστικό πεδίο στην επιστήμη των υπολογιστών και τη μηχανική λογισμικού και υλικού. Το ΜΠΣ ΣΔΥ παρέχει εξειδικευμένη γνώση για την υποστήριξη των δραστηριοτήτων σύνθετων συστημάτων λογισμικού και προγραμματισμού σε δυναμικά περιβάλλοντα δικτύου. Σκοπός του, είναι οι απόφοιτοι του Προγράμματος να αποκτήσουν δεξιότητες ανάλυσης απαιτήσεων και σχεδιασμού συστημάτων κινητού και διάχυτου υπολογισμού και διαδικτύου των αντικειμένων.

Χημική και Βιομοριακή Ανάλυση (ΧΒΑ)

90 ECTS – 3 εξάμηνα

Το πρωτοποριακό Μεταπτυχιακό Πρόγραμμα Σπουδών «Χημική και Βιομοριακή Ανάλυση (ΧΒΑ)» είναι ένα διεπιστημονικό πρόγραμμα που συνδυάζει τη Χημική με τη Βιομοριακή Ανάλυση, επιστήμες με κομβικό ρόλο σε πολλές πτυχές της σύγχρονης κοινωνικής - οικονομικής ζωής. Η συνεχώς αυξανόμενη ζήτηση για παραγωγή ποιοτικών προϊόντων αλλά και για παροχή υπηρεσιών υψηλής ακρίβειας και αξιοπιστίας καθιστά τη σύγχρονη χημική ανάλυση μια διαδικασία κρίσιμη και ουσιαστική σε πολλούς εφαρμοσμένους τομείς, όπως η Φυσική, η Βιολογία, η Χημεία, η Χημική Μηχανική, η Φαρμακευτική, η Αρχαιολογία, η Ιατρική, η Εγκληματολογία, η Τέχνη, το Περιβάλλον και η Οικολογία κ.ά. Αφετέρου, οι βιομοριακές αναλύσεις βασίζονται σήμερα, κυρίως, στη χρήση προηγμένων τεχνικών Μοριακής Βιολογίας, οι οποίες βρίσκουν εφαρμογή σε τομείς της υγείας, των τροφίμων, της βιομηχανίας κτλ. Οι απόφοιτοι/ες του προγράμματος θα μπορούν να στελεχώσουν τα εργαστήρια ελέγχου ποιότητας βιομηχανιών (π.χ. φαρμάκων, τροφίμων, πετροχημικών, διαφόρων υλικών και προϊόντων), τα κρατικά ή ιδιωτικά αναλυτικά εργαστήρια ελέγχου προϊόντων και περιβάλλοντος καθώς και μονάδες εργαστηριακής Βιοϊατρικής.

ΣΧΟΛΗ ΚΟΙΝΩΝΙΚΩΝ ΕΠΙΣΤΗΜΩΝ (Σ.Κ.Ε.)

<https://www.eap.gr/education/ske/>

Master in Business Administration (MBA)

120 ECTS – 2 έτη

Το Μεταπτυχιακό Πρόγραμμα Σπουδών «Master in Business Administration (MBA)» απευθύνεται σε πτυχιούχους επιστήμονες και επαγγελματίες, απόφοιτους ελληνικών ΑΕΙ καθώς και απόφοιτους τριτοβάθμιας εκπαίδευσης που περιλαμβάνονται στον επίσημο κατάλογο του ΔΟΑΤΑΠ και ΙΤΕ, και επιθυμούν να μετεκπαιδευθούν, σε επίπεδο μεταπτυχιακών σπουδών, στον τομέα της διοίκησης επιχειρήσεων και οργανισμών. Κύριος σκοπός του ΜΠΣ MBA είναι να εξοπλιστούν οι σπουδαστές με τα κατάλληλα εργαλεία και γνώσεις για να γίνουν αποδοτικά και ικανά στελέχη επιχειρήσεων και οργανισμών, ώστε να είναι σε θέση να αξιολογούν και να αναλύουν εξωτερικά ή εσωτερικά δεδομένα σε οποιοδήποτε επιχειρησιακό περιβάλλον προκειμένου να εφαρμόζουν τις κατάλληλες αποφάσεις. Τα πλεονεκτήματα της ΑεξΑΕ αλλά και το αγγλόφωνο του προγράμματος, αποτελούν συγκριτικό πλεονέκτημα για το ΜΠΣ MBA και εξυπηρετούν απόλυτα την εκπλήρωση των στόχων του, αφού το πρόγραμμα απευθύνεται σε πολυπληθή ακροατήρια διεθνώς. **Το ΠΜΣ προσφέρεται στην αγγλική γλώσσα.**

MSc in Innovation Management and Entrepreneurship/

Διοίκηση Καινοτομίας και Επιχειρηματικότητα (IME)

90 ECTS – 3 εξάμηνα

Το Π.Μ.Σ. στοχεύει να ενισχύσει τις γνώσεις και δεξιότητες των συμμετεχόντων ώστε να είναι σε θέση να εκμεταλλευτούν ευκαιρίες και να καινοτομήσουν σε έναν υπάρχοντα οργανισμό, σε μια οικογενειακή επιχείρηση ή και να εξελίξουν μια δική τους ιδέα σε επιχειρηματικό εγχείρημα. Πρόκειται για ένα καινοτόμο σε σύλληψη Πρόγραμμα για τα ελληνικά και διεθνή δεδομένα, σχεδιασμένο σύμφωνα με τα πρότυπα επιτυχημένων αντίστοιχων προγραμμάτων του εξωτερικού, το οποίο εστιάζει σε σύγχρονα αντικείμενα για την αγορά εργασίας (Innovation Management, New Venture Creation, Digital Transformation, Design Thinking, κ.ά.). **Η γλώσσα διδασκαλίας του προγράμματος είναι η αγγλική.**

Supply Chain Management /Διοίκηση Εφοδιαστικής Αλυσίδας

(ΔΕΑ)

120 ECTS – 4 εξάμηνα

Κύριος σκοπός του Π.Μ.Σ. είναι να εξοπλιστούν οι σπουδαστές με τα κατάλληλα εργαλεία και γνώσεις ώστε να αποκτήσουν ηγετικές δεξιότητες στο χώρο της εφοδιαστικής αλυσίδας, να είναι σε θέση να αξιολογούν και να αναλύουν εξωτερικά ή εσωτερικά δεδομένα σε οποιοδήποτε επιχειρησιακό περιβάλλον και να εφαρμόζουν τις κατάλληλες αποφάσεις. **Η γλώσσα διδασκαλίας του Προγράμματος είναι η αγγλική.**

Δημόσια Διοίκηση και Ηλεκτρονική Διακυβέρνηση (ΔΜΔ)

120 ECTS – 4 εξάμηνα

Το Π.Μ.Σ. πραγματεύεται τα εθνικά και τα υπερεθνικά συστήματα διακυβέρνησης, την κατανομή αρμοδιοτήτων στα επίπεδα διοίκησης στο εσωτερικό τους (τοπική και περιφερειακή αυτοδιοίκηση), τις επιδράσεις των ασκούμενων πολιτικών στους πολίτες, τη διαμόρφωση της εκλογικής πολιτικής και στρατηγικής των συλλογικών υποκειμένων στο εσωτερικό των θεσμών. Το Πρόγραμμα εστιάζει, για κάθε επίπεδο διοίκησης, στις παραμέτρους που περιγράφουν τη λειτουργία του, αναφερόμενο στη θεσμική του συγκρότηση, την εσωτερική λειτουργία, τα οικονομικά και αναπτυξιακά θέματα, εργαλεία και μεθόδους για τη χρήση τεχνολογικών εργαλείων. Ιδιαίτερη βαρύτητα δίνεται στην ηλεκτρονική (και πλέον ψηφιακή) διακυβέρνηση, η οποία βελτιώνει την αποτελεσματικότητα και την ποιότητα των δημόσιων υπηρεσιών και έχει διαμορφώσει ένα νέο περιβάλλον αλληλεπίδρασης και επικοινωνίας των πολιτών με τη δημόσια διοίκηση. Παράμετροι που αναδεικνύει η ηλεκτρονική διακυβέρνηση είναι οι υπηρεσίες με επίκεντρο τον πολίτη, οι πληροφορίες ως δημόσιο αγαθό, οι νέες δεξιότητες, οι εργασιακές σχέσεις, η αποδοχή από τους εργαζόμενους των νέων συνθηκών καθώς και η ανάδειξη νέων μοντέλων λογοδοσίας και διαχείρισης.

Διοίκηση Αθλητισμού (ΔΑΘ)

120 ECTS – 4 εξάμηνα

Κύριος σκοπός του Προγράμματος είναι να αποκτήσουν οι φοιτητές/τριες τις απαιτούμενες γνώσεις, αλλά και να εξοπλιστούν με τα κατάλληλα εργαλεία έτσι ώστε να είναι σε θέση να ασκήσουν αποτελεσματική διοίκηση στο χώρο των αθλητικών κερδοσκοπικών, μη κερδοσκοπικών, δημοτικών και δημόσιων οργανισμών.

Διοίκηση Πολιτισμικών Μονάδων (ΔΠΜ)

120 ECTS – 2 έτη

Το Μεταπτυχιακό Πρόγραμμα Σπουδών «Διοίκηση Πολιτισμικών Μονάδων (ΔΠΜ)» εξετάζει και αναλύει καινοτόμα μοντέλα (π.χ., το μοντέλο διαχείρισης «Πολιτιστικές Δραστηριότητες Ενεργητικής Αντίληψης» (ΠΔΕΑ), το μοντέλο «Σύστημα Δυναμικός Πολιτισμός» (ΣΔΠ) και το μοντέλο διαχείρισης κρίσεων «Στρατηγικό Μοντέλο Διαχείρισης, Επικοινωνίας και Κρίσης» (ΣΜΑΔΕΚ) και το DNA του πολιτισμού) για τη διαχείριση, τη διοίκηση και την αξιολόγηση των πολιτισμικών μονάδων και των πολιτιστικών δραστηριοτήτων. Σκοπός του προγράμματος είναι η παροχή εξειδικευμένων γνώσεων της Διοίκησης Πολιτισμικών Μονάδων, με έμφαση στην πολιτιστική πολιτική, τη διαχείριση, διοίκηση, την οικονομία του πολιτισμού και την πολιτιστική επικοινωνία στην εποχή του ψηφιακού μετασχηματισμού. Στοχεύει στη δημιουργία στελεχών που θα εφαρμόζουν τις νέες μορφές διαχείρισης και διοίκησης στον τομέα των πολιτιστικών και δημιουργικών βιομηχανιών, λαμβάνοντας υπόψη και διεθνείς πρακτικές για τον εκσυγχρονισμό και τον ψηφιακό μετασχηματισμό των πολιτισμικών μονάδων. Η δομή του ΜΠΣ ΔΠΜ καλύπτει επαρκώς τις βασικές γνώσεις μεταπτυχιακού επιπέδου στα γνωστικά αντικείμενα της πολιτιστικής πολιτικής και διοίκησης, της πολιτιστικής οικονομίας και επικοινωνίας και γενικότερα των πολιτισμικών σπουδών, καθώς και των πολιτιστικών και δημιουργικών βιομηχανιών στην κοινωνία των πληροφοριών και της γνώσης.

Δημόσια Υγεία και Πολιτικές (ΔΥΠΟ)

120 ECTS – 4 εξάμηνα

Στόχος του Προγράμματος είναι να παρέχει στους εκπαιδευόμενους γνώσεις και δεξιότητες σχετικές με τα εργαλεία της Δημόσιας Υγείας, ώστε να αντιμετωπίσουν αποτελεσματικά τις επιπτώσεις στην υγεία του πληθυσμού από τις περιβαλλοντικές και κλιματολογικές αλλαγές, τη γήρανση και τις βίαιες μετακινήσεις του πληθυσμού, την αύξηση και την ένταση της φτώχειας και του κοινωνικού αποκλεισμού. Το Π.Μ.Σ. διερευνά τις επιπτώσεις από τις προκλήσεις που απειλούν τη δημόσια υγεία σε παγκόσμιο επίπεδο και σχετίζονται με τα σύγχρονα επιδημιολογικά, βιολογικά, κοινωνικά, οικονομικά και περιβαλλοντικά χαρακτηριστικά των σύγχρονων κοινωνιών.

Διαχείριση γήρανσης και χρόνιων νοσημάτων (ΓΧΝ)

Διδρυματικό ΠΜΣ με το Πανεπιστήμιο Θεσσαλίας

120 ECTS - 4 εξάμηνα

Το κοινό Μεταπτυχιακό Πρόγραμμα Σπουδών έχει ως αντικείμενο την ειδίκευση πτυχιούχων ΑΕΙ και ΤΕΙ από ένα ευρύ επιστημονικό πεδίο που θα έχουν την δυνατότητα να εμβαθύνουν ουσιαστικά στην διαχείριση ηλικιωμένων και πασχόντων από χρόνια νοσήματα, ένα τομέα που έχει ιδιαίτερη σημασία αλλά παρουσιάζει και σημαντικά προβλήματα. Σκοπός του ΔΜΠΣ είναι ο εφοδιασμός των αποφοίτων με τις απαραίτητες γνώσεις σχετικά με τις σύγχρονες εξελίξεις στην παροχή υπηρεσιών φροντίδας υγείας και στην πρακτική εφαρμογή αυτών των γνώσεων στη διαχείριση της γήρανσης και των χρόνιων νοσημάτων και στην προαγωγή της υγείας και της ποιότητας της ζωής. Το πρόγραμμα λειτουργεί συμπληρωματικά προς τις προπτυχιακές σπουδές που παρέχει το Τμήμα Ιατρικής του Πανεπιστημίου Θεσσαλίας. Το ΔΜΠΣ προσφέρει εξειδίκευση η οποία θα καλύψει υπαρκτές και ουσιαστικές ανάγκες και θα συμβάλει στην αναβάθμιση του ελληνικού εκπαιδευτικού συστήματος. Το πλαίσιο της εκπαιδευτικής διαδικασίας του ΔΜΠΣ είναι τέτοιο ώστε να προσαρμόζεται στη διδασκαλία φοιτητών που έχουν εργασιακές/οικογενειακές υποχρεώσεις. Το περιεχόμενο των Θεματικών Ενοτήτων σχεδιάστηκε έτσι ώστε να καλύπτει το απαιτούμενο φάσμα των απαραίτητων δεξιοτήτων που θα πρέπει να αναπτύξουν επαγγελματίες υγείας που ασχολούνται με γηραμένο πληθυσμό στις πρωτοβάθμιες, δευτεροβάθμιες και τριτοβάθμιες δομές υγείας.

Διοίκηση Μονάδων Υγείας (ΔΜΥ)

120 ECTS – 2 έτη

Το γνωστικό αντικείμενο του Μεταπτυχιακού Προγράμματος Σπουδών (ΜΠΣ) «Διοίκηση Μονάδων Υγείας (ΔΜΥ)» εστιάζει στη σύγχρονη Διοίκηση Μονάδων Υγείας με έμφαση στην διεπιστημονική θεώρηση της υγείας και της ασθένειας, προκειμένου να συνεκτιμώνται οι διοικητικές, οικονομικές και ψυχοκοινωνικές πτυχές της παροχής υπηρεσιών υγείας. Λαμβάνοντας υπόψη τις ιδιαιτερότητες και τις πραγματικές ανάγκες του συστήματος υγείας στην Ελλάδα το ΜΠΣ προετοιμάζει στελέχη υψηλού επιπέδου, ικανά να συμβάλλουν στην αποτελεσματική άσκηση Διοίκησης σε Μονάδες Υγείας στον ιδιωτικό και στον δημόσιο τομέα. Το ΜΠΣ παρακολουθεί και αξιοποιεί τις σύγχρονες διεπιστημονικές εξελίξεις και προσφέρει εξειδίκευση σε στελέχη των υπηρεσιών υγείας και γενικότερα σε επαγγελματίες υγείας. Απώτερος στόχος του ΜΠΣ ΔΜΥ είναι η παραγωγή στελεχών με το απαραίτητο θεωρητικό υπόβαθρο, αλλά και τις ικανότητες και δεξιότητες, οι οποίες θα τους επιτρέψουν να λαμβάνουν αποφάσεις ορθολογικά θεμελιωμένες και κοινωνικό-πολιτιστικά αποδεκτές. Οι Θεματικές Ενότητες (Θ.Ε.), του ΜΠΣ ΔΜΥ συνδέονται αρμονικά και λειτουργικά σε ένα ενιαίο σύνολο και καλύπτουν διακριτά και επιστημονικά αναγνωρισμένα γνωστικά αντικείμενα του τομέα της Διοίκησης Μονάδων Υγείας, με έμφαση στην διεπιστημονικότητα και στη συνεχή βελτίωση της ποιότητας των σπουδών και της εμπειρίας φοίτησης. Παράλληλα, το ΜΠΣ συνολικά στοχεύει στην προαγωγή της επιστήμης και της έρευνας στον χώρο της υγείας και των υπηρεσιών υγείας, αποτελώντας μια δυναμική πλατφόρμα καινοτόμων ιδεών, διαμόρφωσης εξειδικευμένων στελεχών, και προώθησης ουσιαστικών συνεργασιών στον τομέα της υγείας στην Ελλάδα και διεθνώς. Ως επιστέγασμα, μετά από εξωτερική αξιολόγηση το 2024, το ΜΠΣ ΔΜΥ έλαβε πιστοποίηση με άριστη βαθμολογία (πλήρης συμμόρφωση) σε όλες τις διαστάσεις ποιότητας καθώς και συνολικά, σύμφωνα με το πρότυπο πιστοποίησης της Εθνικής Αρχής Ανώτατης Εκπαίδευσης (ΕΘΑΑΕ) με ισχύ έως το τέλος του 2029.

Εγκληματολογικές και Ποινικές προσεγγίσεις της διαφθοράς, του οικονομικού και του οργανωμένου εγκλήματος (ΠΕΔ)

120 ECTS – 4 εξάμηνα

Αντικείμενο του Π.Μ.Σ. είναι η εκπαίδευση των φοιτητών στη μελέτη, στη θεωρητική εμβάθυνση, στην επιστημονική έρευνα, στην εφαρμογή του νόμου και στον σχεδιασμό προγραμμάτων αντεγκληματικής πολιτικής, σχετικά με τα φαινόμενα του οικονομικού και του οργανωμένου εγκλήματος με άξονα και το φαινόμενο της διαφθοράς και ιδίως στον Δημόσιο Τομέα. Το Π.Μ.Σ. έχει σκοπό: α) να προσφέρει εξειδικευμένη επιστημονική και σε βάθος θεωρητική γνώση για το αντικείμενό του, β) να παρέχει τα εφόδια για την εξοικείωση των φοιτητών με τις μεθόδους συστηματικής μελέτης, εκπόνησης επιστημονικής έρευνας και ανάλυσης των εγκληματολογικών και ποινικών όψεων της διαφθοράς, του σοβαρού οικονομικού και του οργανωμένου εγκλήματος και ιδίως, των κοινωνικών συνθηκών που τα παράγουν, γ) να προσφέρει τα βασικά εφόδια που απαιτούνται για να μπορούν οι εκπαιδευόμενοι να παρακολουθούν τις διεθνείς τάσεις και εξελίξεις στους τομείς αυτούς μετά την αποφοίτησή τους, ως επαγγελματίες, δ) να προσφέρει στοχευμένη εκπαίδευση σχετικά με πρακτικές όψεις και προβλήματα που αφορούν την εφαρμογή πολιτικών πρόληψης, την εφαρμογή του νόμου (έρευνα, έλεγχος, αξιοποίηση δεδομένων-πληροφορίας, όρια εφαρμογής του νόμου, ποινική αξιολόγηση περιστατικών, διακριτική ευχέρεια, δικαιώματα εμπλεκόμενων κλπ) και τη λειτουργία του ποινικοκατασταλτικού συστήματος για την αντιμετώπιση των εγκλημάτων αυτών, ε) να αναδείξει πρότυπα επαγγελματισμού των λειτουργών του ποινικοκατασταλτικού συστήματος, όπως και των στελεχών του ιδιωτικού τομέα στο πλαίσιο του σεβασμού των ανθρωπίνων δικαιωμάτων, στ) να εφοδιάσει τους διδασκόμενους με επαρκείς γνώσεις για τον σχεδιασμό και την αξιολόγηση μέτρων και ολοκληρωμένων προγραμμάτων αντεγκληματικής πολιτικής και να τους καλλιεργήσει τις αναγκαίες ικανότητες στον τομέα αυτόν.

Κοινωνική και Αλληλέγγυα Οικονομία (ΚΑΟ)

120 ECTS - 4 εξάμηνα

Το Π.Μ.Σ. έχει διεπιστημονικό χαρακτήρα καθώς περιλαμβάνει ένα συνδυασμό της πλειονότητας των κοινωνικών επιστημών και πιο συγκεκριμένα των Οικονομικών, της Κοινωνιολογίας, της Πολιτικής Επιστήμης, της Νομικής Επιστήμης, της Γεωγραφίας και της Ψυχολογίας. Το Πρόγραμμα στοχεύει αφενός στην παροχή εξειδικευμένης θεωρητικής και ερευνητικής γνώσης σε ένα διεθνώς ραγδαία αναπτυσσόμενο επιστημονικό πεδίο και αφετέρου στην παροχή εξειδικευμένης πρακτικής, εμπειρικής και εφαρμοσμένης γνώσης. Ως αποτέλεσμα της διττής στόχευσής του, το Π.Μ.Σ. φιλοδοξεί να δημιουργήσει στελέχη που θα έχουν την απαιτούμενη γνώση και ικανότητα προκειμένου είτε να συνεχίσουν τη θεωρητική και εμπειρική επιστημονική έρευνα, είτε να εφαρμόσουν άμεσα τις αρχές, αξίες και πρακτικές της Κοινωνικής και Αλληλέγγυας Οικονομίας συστήνοντας οι ίδιοι εγχειρήματα κοινωνικής και αλληλέγγυας οικονομίας ή αναβαθμίζοντας τη λειτουργία ήδη υπάρχοντων εγχειρημάτων, παρέχοντας συμβουλές σε όσους θέλουν να τα συστήσουν, σχεδιάζοντας την τοπική ανάπτυξη της Κοινωνικής και Αλληλέγγυας Οικονομίας ή στελεχώνοντας την τοπική, περιφερειακή και κεντρική διοίκηση και τις δομές υποστήριξης της κοινωνικής και αλληλέγγυας οικονομίας.

Παγκόσμιες Προκλήσεις και Συστήματα Αναλύσεων (ΠΣΑ)

Διδρυματικό Π.Μ.Σ. με το Πανεπιστήμιο Πελοποννήσου

90 ECTS – 3 εξάμηνα

Σκοπός του Διδρυματικού Μεταπτυχιακού Προγράμματος είναι η καλλιέργεια και η ανάπτυξη της διεπιστημονικής προσέγγισης στην αναγνώριση, ανάλυση και κατανόηση των διεθνών εξελίξεων με τη χρήση αναλυτικών μεθόδων καθώς και εργαλείων από τη διοίκηση της διακινδύνευσης και την ανάλυση δεδομένων. Ειδικότερα, το πρόγραμμα επιδιώκει να εφοδιάσει τους/ις φοιτητές/ήτριες με δεξιότητες έρευνας και ανάλυσης, ώστε να αποκτήσουν την κρίσιμη ικανότητα να διακρίνουν, να κατανοούν και να ερμηνεύουν το περίπλοκο δίκτυο των σχέσεων μεταξύ πολιτικών, οικονομικών και κοινωνικών μεταβλητών τόσο σε εθνικό όσο και σε διεθνές επίπεδο. Στο πλαίσιο αυτό, είναι σχεδιασμένο να παρέχει ενδεδειγμένη εκπαίδευση σε πρωτοποριακές τεχνολογίες και τεχνικές ανάλυσης κινδύνων και δεδομένων που αφορούν τις πολύπλευρες προκλήσεις που ανακύπτουν στη διεθνή και εγχώρια σκηνή. Ως εκ τούτου, οι φοιτητές/ήτριες μαθαίνουν να συλλέγουν, να επεξεργάζονται και να απεικονίζουν κινδύνους και σχετικά δεδομένα αποτελεσματικά, διευκολύνοντας έτσι τη λήψη αποφάσεων σε ένα περίπλοκο και συνεχώς μεταβαλλόμενο περιβάλλον. Αυτή η ολοκληρωμένη εκπαιδευτική εμπειρία τοποθετεί μοναδικά τους αποφοίτους ως ιδιαίτερα ελκυστικούς υποψηφίους για μια σειρά από ρόλους που απαιτούν λεπτομερή κρίση και πολύπλοκες αναλυτικές ικανότητες.

Σπουδές φύλου: Μεθοδολογίες, θεωρίες, πολιτικές (ΦΥΛ)

120 ECTS – 4 εξάμηνα

Το Μεταπτυχιακό Πρόγραμμα περιλαμβάνει τις κυριότερες θεωρητικές και μεθοδολογικές προσεγγίσεις του φύλου όπως έχουν αναπτυχθεί στο πλαίσιο των σπουδών φύλου διεθνώς. Εξετάζει κριτικά τα κυριότερα ζητήματα και τις έννοιες που αναφέρονται στις έμφυλες σχέσεις και την ισότητα των φύλων στο πεδίο των δημόσιων πολιτικών και των κοινωνικών κινημάτων. Έμφαση δίνεται στην ανάλυση του φύλου σε πεδία της κοινωνικής, οικονομικής, πολιτικής και πολιτιστικής ζωής όπως είναι το εκπαιδευτικό σύστημα, η αγορά εργασίας, το πολιτικό σύστημα, οι πολιτισμικές πρακτικές, η σεξουαλικότητα, η μετανάστευση. Το Π.Μ.Σ. καλύπτει ένα μεγάλο εύρος κοινωνικών ζητημάτων και συζητήσεων που έχουν έρθει στο προσκήνιο τα τελευταία χρόνια στην Ελλάδα και παγκοσμίως, λόγω της ανόδου των φεμινιστικών και ΛΟΑΤΚΙ ζητημάτων και κινημάτων. Στο πλαίσιο αυτό, το Π.Μ.Σ. αναδεικνύει τις διαθεματικές διαστάσεις των έμφυλων ανισοτήτων, διερευνώντας τις διαφορετικές προσεγγίσεις των ανισοτήτων μεταξύ ανδρών και γυναικών και τους τρόπους με τους οποίους το φύλο διαπλέκεται με τις κοινωνικές κατηγορίες της φυλής, του έθνους, της κοινωνικής τάξης, και της σεξουαλικότητας.

Στρατηγική Διοίκηση Τουριστικών Επιχειρήσεων και Προορισμών (ΔΤΕ)

120 ECTS – 2 έτη

Το Μεταπτυχιακό Πρόγραμμα Σπουδών «Στρατηγική Διοίκηση Τουριστικών Επιχειρήσεων και Προορισμών (ΔΤΕ)» είναι ένα σύγχρονο στη σύλληψη και τη δομή του πρόγραμμα, το οποίο καλύπτει ένα ευρύ φάσμα γνωστικών πεδίων και ερευνητικών αντικειμένων που αφορούν στον τουρισμό και στην διοίκηση του, αναδεικνύοντας τη διεπιστημονική φύση του. Με αυτό τον τρόπο συμβάλλει στην καταγραφή, ανάλυση, και ανάδειξη σύγχρονων όψεων και πρακτικών της τουριστικής διοίκησης σε επίπεδο φορέων, επιχειρήσεων και προορισμών. Σκοπός του ΜΠΣ ΔΤΕ είναι η παροχή των εξειδικευμένων γνώσεων που απαιτούνται για μια διοικητική καριέρα στην τουριστική βιομηχανία. Το πρόγραμμα οργανώνει και προσφέρει το εκπαιδευτικό περιεχόμενο με τέτοιο τρόπο έτσι ώστε να επιτρέπει στους φοιτητές να αναπτύξουν τόσο τις θεωρητικές γνώσεις όσο και τις πρακτικές ικανότητες που απαιτούνται στις διοικητικές θέσεις της τουριστικής βιομηχανίας. Παράλληλα προάγει την ανάπτυξη των ικανοτήτων ανάλυσης και των προσωπικών χαρακτηριστικών που απαιτούνται για την αντιμετώπιση και επίλυση των προβλημάτων τουριστικών επιχειρήσεων και οργανισμών. Το πρόγραμμα δίνει ιδιαίτερη έμφαση στη διεπιστημονικότητα των στοιχείων της τουριστικής διοίκησης που εξηγούν τη φύση και την ανάπτυξη της σε μικροοικονομικό και μακροοικονομικό επίπεδο. Η προσέγγιση αυτή ενισχύει την εις βάθος κατανόηση και την ικανότητα σύνθεσης των πολιτικών, οικονομικών, κοινωνικών και τεχνολογικών παραγόντων που σχετίζονται με τη σύγχρονη τουριστική διοίκηση.

Σύγχρονες Δημοσιογραφικές Σπουδές (ΣΔΣ)

120 ECTS – 4 εξάμηνα

Το Μεταπτυχιακό Πρόγραμμα Σπουδών (ΜΠΣ) «Σύγχρονες Δημοσιογραφικές Σπουδές» (ΦΕΚ ίδρυσης 2405/Β/04-08-2016 και ΦΕΚ επανίδρυσης 2096/Β/2018) απευθύνεται σε πτυχιούχους επιστήμονες και επαγγελματίες του δημοσιογραφικού χώρου. Είναι το μοναδικό στην Ελλάδα που προσφέρει αμιγώς μεταπτυχιακές δημοσιογραφικές σπουδές και διαθέτει ταξινόμηση σύμφωνα με τον κώδικα ISCED-2013 της UNESCO. Με βάση τον τομέα εκπαίδευσης 0321-Journalism and reporting, με βάση το επίπεδο σπουδών 7 και χαρακτηρισμό μεταπτυχιακού προγράμματος σπουδών Master of Arts (MA). Περιλαμβάνει τη διδασκαλία Θεματικών Ενοτήτων (ΘΕ) και την εκπόνηση διπλωματικής εργασίας. Παράλληλα, απευθύνεται σε αποφοίτους ΑΕΙ/ΤΕΙ που εργάζονταν, εργάζονται ή σκοπεύουν να εργασθούν στο χώρο της δημοσιογραφίας. Στόχος του είναι να τους προσφέρει μια ολοκληρωμένη και κριτική κατανόηση του ρόλου και της άσκησης της δημοσιογραφίας στο σύγχρονο κόσμο καθώς και να τους εκπαιδεύσει στις επαγγελματικές δεξιότητες και τεχνικές που απαιτούνται για την αποτελεσματική χρήση των ψηφιακών μέσων επικοινωνίας. Με την ολοκλήρωση του Προγράμματος οι απόφοιτοι θα είναι σε θέση να: κατανοούν τη σημασία και το ρόλο της δημοσιογραφίας στη δημοκρατική κοινωνία, να αναλύουν κριτικά τη συνθετότητα και τις προκλήσεις της σύγχρονης παγκοσμιοποιημένης κοινωνίας, να εφαρμόζουν τις βέλτιστες τεχνικές δημοσιογραφικής έρευνας, προκειμένου να προσεγγίσουν κρίσιμους τομείς δημόσιου ενδιαφέροντος, να αξιοποιούν τα ψηφιακά εργαλεία/μέσα για την εκπόνηση, σύνθεση και κοινοποίηση σε πολλαπλές πλατφόρμες των δημοσιογραφικών τους προϊόντων ενώ οι γνώσεις και η εμπειρία που θα αποκτήσουν οι απόφοιτοι του προτεινόμενου ΜΠΣ θα τους επιτρέψει να αναβαθμίσουν το επίπεδο της δημόσιας πληροφόρησης και διαβούλευσης αλλά και τις παρεχόμενες υπηρεσίες των ποικιλόμορφων θεσμών ενημέρωσης, καθώς και να εμπλουτίσουν τις επαγγελματικές τους δεξιότητες και να διεκδικήσουν με αξιώσεις τη δημιουργική ένταξή τους στην κοινωνία της πληροφορίας.

Τραπεζική, Χρηματοοικονομική και Χρηματοοικονομική Τεχνολογία (FinTech) (TPAX)

120 ECTS – 2 έτη

Ο κύριος σκοπός του μεταπτυχιακού προγράμματος σπουδών «Τραπεζική, Χρηματοοικονομική και Χρηματοοικονομική Τεχνολογία (FinTech/TPAX)» είναι η δημιουργία εξειδικευμένων τραπεζικών και χρηματοοικονομικών στελεχών που διαθέτουν σύγχρονες τεχνικές και δεξιότητες για τη λήψη και την πραγματοποίηση αποτελεσματικών αποφάσεων. Πρόκειται για πολυδιάστατο πρόγραμμα καθώς συνδυάζει τους τομείς της Τραπεζικής, της Χρηματοοικονομικής, της Λογιστικής και της Χρηματοοικονομικής Τεχνολογίας (FinTech). Στο παγκοσμιοποιημένο και έντονα ανταγωνιστικό οικονομικό περιβάλλον, το ΜΠΣ TPAX προσφέρει σύγχρονες τεχνικές και δεξιότητες για την αντιμετώπιση των προβλημάτων των επιχειρήσεων και των τραπεζών στην Ελλάδα και στο εξωτερικό. Δίνοντας ιδιαίτερη έμφαση στις διεθνείς εξελίξεις στην αγορά εργασίας, προάγει την ανάπτυξη της κριτικής σκέψης, της συλλογικής προσπάθειας, της δημιουργικής δράσης και ενισχύει τη σφαιρική ανάλυση βασικών θεμάτων για την αποτελεσματικότερη απόκτηση χρηματοοικονομικών δεξιοτήτων. Ο εκπαιδευτικός - επιστημονικός - επαγγελματικός προσανατολισμός του Προγράμματος Σπουδών διαμορφώνει αποφοίτους με γνώσεις, δεξιότητες και εφόδια για επαγγελματική καριέρα, μεταξύ άλλων, ως: Τραπεζικά Στελέχη, Στελέχη Λογιστικής, Διοικητικά Στελέχη Επιχειρήσεων, Στελέχη Χρηματοοικονομικής Διοίκησης, Στελέχη Θεσμικών Επενδυτικών Φορέων (Αμοιβαία Κεφάλαια, Συνταξιοδοτικά Ταμεία, Εταιρίες Διαχείρισης Χαρτοφυλακίου, Επενδυτικοί Φορείς, Χρηματιστηριακές Εταιρίες, κ.α.), Στελέχη Πληροφορικών Εφαρμογών σε Χρηματοοικονομική Εξειδίκευση, Στελέχη Εταιριών Χρηματοοικονομικής Τεχνολογίας, Σύμβουλοι Επιχειρήσεων, Μέλη Διοικητικών Συμβουλίων Ιδιωτικών και Δημόσιων Επιχειρήσεων.



ΕΛΛΗΝΙΚΟ
ΑΝΟΙΚΤΟ
ΠΑΝΕΠΙΣΤΗΜΙΟ



ΔΗΜΟΣΙΑ ΕΚΠΑΙΔΕΥΣΗ



ΟΤΑΝ
ΟΠΟΥ
ΟΠΩΣ
ΘΕΣ



info@eap.gr
T: 2610367600